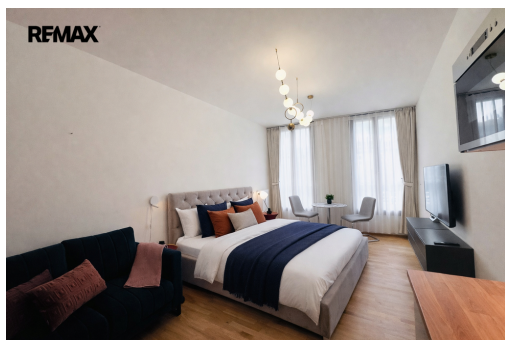


## Pronájem skvělého bytu 1+kk v novostavbě projektu Smíchov City s využitím společné zahrady

Vackové, Praha 5, Praha



**20 000 Kč**  
za měsíc



Vyřizuje

**Veronika Doláková, MBA**

**Tel.:** 603 455 857

**GSM:** +420727913481

**E-mail:**

[veronika.dolakova@re-max.cz](mailto:veronika.dolakova@re-max.cz)

<b>Dispozice bytu:</b>	1+kk	<b>Podlaží v domě:</b>	2
<b>Počet podlaží v domě:</b>	7	<b>Celková podlahová plocha:</b>	32 m <sup>2</sup>
<b>Druh objektu:</b>	cihlová	<b>Stav objektu:</b>	novostavba
<b>Vlastnictví:</b>	osobní	<b>Sklep:</b>	2 m <sup>2</sup>
<b>Umístění objektu:</b>	centrum obce	<b>Doprava:</b>	vlak; dálnice; silnice; MHD; autobus
<b>Elektřina:</b>	Elektro - 230 V	<b>Voda:</b>	Vodovod
<b>Telekomunikace:</b>	Internet	<b>Plyn:</b>	Plynovod
<b>Odpad:</b>	Kanalizace	<b>Energetická náročnost:</b>	B - Velmi úsporná

**POPIS NEMOVITOSTI:** Nabízíme k pronájmu moderní a plně vybavený byt 1+kk o velikosti 32 m<sup>2</sup> v nízkoenergetické novostavbě projektu Smíchov City. Byt se nachází ve 2. patře budovy s výtahem a náleží k němu sklepní kóje. Pro obyvatele domu je k dispozici společná zahrada k relaxaci a posezení.

Výborně řešený byt je kompletně vybaven kvalitním nábytkem dle fotogalerie.

Dispozice a vybavení:

- rohová kuchyňská linka s vestavěnými spotřebiči (varná deska, digestoř, myčka, trouba, mikrovlnná trouba)
- v obytné části (22 m<sup>2</sup>) se nachází dvojlůžko, pohodlná sedačka, TV nábytek, jídelní stůl se židlemi a policový systém

- v předsíni (4,3 m<sup>2</sup>) je k dispozici pračka se sušičkou a velká šatní skříň s dostatkem úložného prostoru
- vkusná koupelna (3,7 m<sup>2</sup>) je vybavena sprchovým koutem, umyvadlem a WC

Byt má kvalitní okna pro maximální akustický i tepelný komfort, a centrální systém nuceného větrání s rekuperací.

Lokalita: Nová čtvrť Smíchov City nabízí moderní městské bydlení s kompletní občanskou vybaveností. Přímo v komplexu jsou obchody, kavárny, restaurace a další služby. V docházkové vzdálenosti se nachází obchodní centrum Nový Smíchov, sportoviště, parky a oblíbená náplavka u Vltavy pro relaxaci. Výborná dopravní dostupnost — metro, tramvaje, autobusy i vlakové nádraží Smíchov s rychlým spojením do centra.

Náklady:

- měsíční nájemné 20.000 Kč / měsíc + zálohy na služby
  - vratná kauce 40.000 Kč
  - energie se převádí na nájemníka
  - provize za zprostředkování 20.000 Kč + DPH
- K nastěhování od 1.4.2026 nebo dle dohody.

Majitelka preferuje zájemce bez domácích mazlíčků a vyhrazuje si právo výběru nájemníka dle svých kritérií. Pro více informací nebo sjednání prohlídky nás neváhejte kontaktovat. Pronajímající si vyhrazuje právo vybrat nájemce na základě jím zvolených kritérií.