



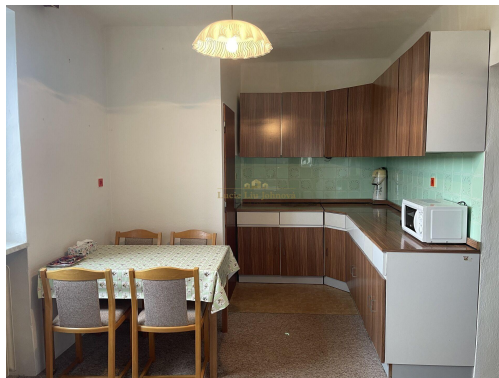
Lucie Liu Johnová a tým

Prodej - Domy a vily

číslo zakázky: N00304

Prodej rodinného domu s pozemkem 2.504 m², město Bučovice, okres Vyškov

Polní, 68501, Bučovice



Prodáno



Vyřizuje

Lucie Liu Johnová

Tel.: +420 602 311 458

GSM: 602 311 458

E-mail:

lj@lucieliujohnova.cz

Poloha objektu:	samostatný	Druh objektu:	cihlová
Stav objektu:	dobrý	Počet podlaží v objektu:	3
Typ domu:	patrový	Zastavěná plocha:	775 m ²
Užitná plocha:	204 m ²	Plocha parcely:	2504 m ²
Umístění objektu:	klidná část obce	Doprava:	vlak; silnice; autobus
Elektrina:	Elektro - 230 V	Voda:	Vodovod; Studna
Topení:	Ústřední - elektrické	Odpad:	Kanalizace
Energetická náročnost:	G - Mimořádně nevhodná		

POPIS NEMOVITOSTI: Nabízíme k prodeji rodinný dům s rozsáhlými pozemky o celkové výměře 2.504 m², nacházející se v zástavbě rodinných domů a vil v městě Bučovice v okrese Vyškov. Rodinný dům je situován na pozemcích o celkové rozloze 2.504 m², které tvoří celek, od domu je krásný výhled na město Bučovice. Garáž samostatně stojící u vjezdu na pozemek, zděná, podsklepená, možnost parkování i na prostorném pozemku kolem domu. V zadní části zahrady se nachází původní hospodářské stavby, které po úpravách by bylo možné využít např. na venkovní posezení, dílnu, fitness prostory, nebo pro umístění venkovního bazénu s

terasou. Příklad k pozemku je z obecní komunikace, zajišťující soukromí. Pozemek je oplocený, jedná se o velmi klidnou lokalitu.

Jedná se o samostatně stojící stavbu na rozsáhlém pozemku, podsklepenou, s obytným přízemím a podkrovím, postavena z cihel a betonu:

- prostory sklepní: dvě sklepní místnosti, prádelna, místnost s topením a ohřevem vody, předsklepní prostor, schodiště do přízemí a vstup na zahradu,
- prostory přízemí: vstupní předsíň, hala, prostory s umyvadlem a WC, kuchyně a spíž, obývací pokoj a pokoj, vstup na zimní zahradu (lodžii) a schodiště do podkroví,
- prostory podkroví: dvě ložnice, koupelna s vanou a WC, částečný půdní prostor po obou stranách domu, vstup na balkón.

Obytné místnosti a hala mají původní dřevěné podlahy, na chodbě, verandě, v koupelně a WC je dlažba. Na nemovitosti byly v průběhu posledních asi 10 let provedeny následující opravy: byla zcela vyměněna střešní krytina (pálená taška), okapy, oplechování, vyměněna okna a vstupní dveře, dále bylo před několika lety instalováno tepelné čerpadlo.

Původní dokumentace k domu pochází z roku 1947 - povolení ke stavbě rodinného domu, povolení užívání rodinného domu z roku 1949.

Inženýrské sítě: dům je napojen na vodovodní zdroj, elektřinu a kanalizaci, plyn je veden v ulici Polní. Na pozemku u domu je vlastní vrt vody. Topení je řešeno centrálně prostřednictvím tepelného čerpadla, umístěného ve sklepních prostorách. PENB je ve zpracování.

Město Bučovice se nachází v okrese Vyškov, asi 29 km vzdálené od Brna. Ve městě jsou mj. historické památky, např. zámek Bučovice s parkem, radnice na náměstí, židovský hřbitov, kostel Nanebevzetí Panny Marie. Město spadá do vinařské oblasti Morava Velkopavlovické podoblasti. Ve městě žije kolem 6.900 obyvatel. Spojení do Bučovic: silniční doprava - hlavní tepna I/50 z Brna směr Uherské Hradiště a Slovensko, městem vede železniční doprava - Brno - Veselí nad Moravou, dále pravidelné autobusové linky, zajišťující spojení s Brnem, Vyškovem a dalšími obcemi v regionu.

Nemovitost je volná, doporučujeme prohlídku. Pro další dotazy prosím kontaktujte kancelář.