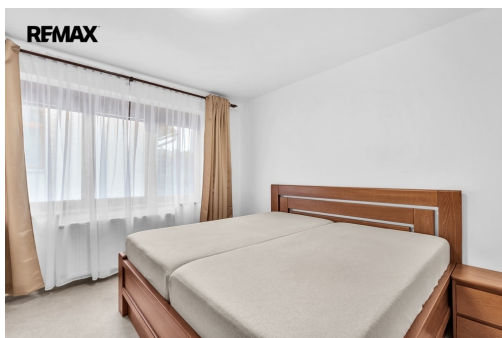


## Dům po rekonstrukci k nastěhování

Husova, Smiřice



**13 500 000 Kč**  
za nemovitost



Vyřizuje

**Milan Jánský**

**GSM:** +420732284749

**E-mail:**

[milan.jansky@re-max.cz](mailto:milan.jansky@re-max.cz)

<b>Poloha objektu:</b>	řadový	<b>Druh objektu:</b>	smíšená
<b>Stav objektu:</b>	velmi dobrý	<b>Počet podlaží v objektu:</b>	3
<b>Typ domu:</b>	patrový	<b>Zastavěná plocha:</b>	117 m <sup>2</sup>
<b>Užitná plocha:</b>	250 m <sup>2</sup>	<b>Plocha parcely:</b>	477 m <sup>2</sup>
<b>Plocha zahrady:</b>	360 m <sup>2</sup>	<b>Voda:</b>	Vodovod
<b>Plyn:</b>	Plynovod	<b>Odpad:</b>	Kanalizace
<b>Energetická náročnost:</b>	C - Úsporná		

**POPIS NEMOVITOSTI:** Nabízíme k prodeji exkluzivní rodinný dům, situovaný v klidné lokalitě na konci slepé ulice v atraktivní části Smiřic. Tato nemovitost prošla rekonstrukcí interiéru i venkovních prostor a nyní nabízí moderní a elegantní prostory ideální pro bydlení i kancelářské účely.

Dům je patrový, s dvěmi nadzemními podlažími a více než pěti pokoji, což poskytuje široké možnosti uspořádání prostor podle vašich individuálních potřeb. Zastavěná plocha činí 117 m<sup>2</sup>, přičemž celková užitná plocha nabízí dostatek místa pro pohodlný život a práci.

Nemovitost se pyšní velmi dobrým stavem, a tak lze okamžitě využívat všech benefitů, které toto moderní bydlení nabízí. V případě zájmu se lze domluvit na současném vybavení.

Lokace domu je významným aspektem, který přispívá k jeho jedinečnosti. Klidné prostředí vám poskytne dokonalé

zázemí pro relaxaci po náročném dni. Navíc výborná dostupnost k dálnici D11 a do okolních měst Hradce Králové a Pardubic zajišťuje kombinaci klidu a rychlé dopravy do pracovního prostředí a zábavy.

Tento domov představuje ideální volbu pro klienty, kteří hledají kombinaci komfortu, elegance a praktických prostor. Neváhejte a objevte své nové bydlení v této lokalitě.

V případě zájmu o prohlídku nás neváhejte kontaktovat, rád Vás provedu domem.

Na shledání se těší Milan Jánský

Prodávající si vyhrazuje právo vybrat kupujícího na základě jím zvolených kritérií.