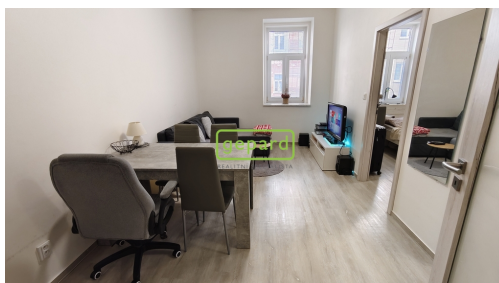
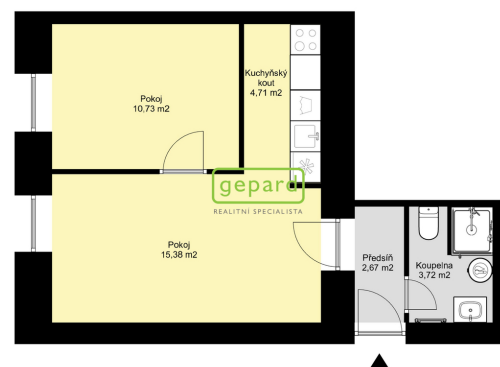
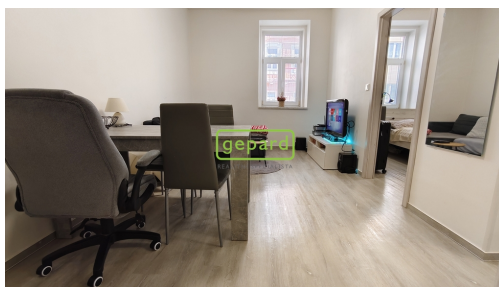


## Pronájem nezařízeného cihlového bytu 2+kk Brno, ulice Slepá

Slepá, Brno-sever, Brno



**17 000 Kč**

za měsíc

+ voda 400 Kč za každou osobu + úklid domu 250 Kč + převod smlouvy na elektřinu



Vyřizuje

**Olga Jarošová**

**Tel.:** 604 232 218

**GSM:** 604232218

**E-mail:**

[olga.jarosova@gpre.cz](mailto:olga.jarosova@gpre.cz)

<b>Dispozice bytu:</b>	2+kk	<b>Podlaží v domě:</b>	1
<b>Počet podlaží v domě:</b>	4	<b>Celková podlahová plocha:</b>	37 m <sup>2</sup>
<b>Druh objektu:</b>	cihlová	<b>Stav objektu:</b>	po rekonstrukci
<b>Vlastnictví:</b>	osobní	<b>Umístění objektu:</b>	centrum obce
<b>Energetická náročnost:</b>	E - Nehospodárná		

**POPIS NEMOVITOSTI:** Byt o dispozici 2+kk je tvořen obývacím pokojem (15,38 m<sup>2</sup>) s kuchyňským koutem (4,71 m<sup>2</sup>), ložnicí (10,73 m<sup>2</sup>), koupelnou se sprchou a WC ( 3,72 m<sup>2</sup>) a předstíň (2,67 m<sup>2</sup>). Byt je vybaven kuchyňskou linkou se sklokeramickou varnou deskou, elektrickou troubou, mikrovlnnou troubou, digestoří, lednicí s mrazákem a pračkou, jinak je byt nezařízený ( nábytek na fotografiích není součástí vybavení).

Byt se nachází v 1.patře cihlového domu (bez výtahu). K nastěhování volné od 1.5.2026, v případě zájmu dle dohody možné i dříve (od začátku dubna). Vhodné max. pro 2 osoby. K dispozici sklepní kóje v suterénu.

Bližší informace ohledně plateb energií, jistoty atd. sdělí makléřka. Pronajímatel si vyhrazuje právo vybrat podnájemce dle jím zvolených kritérií.