

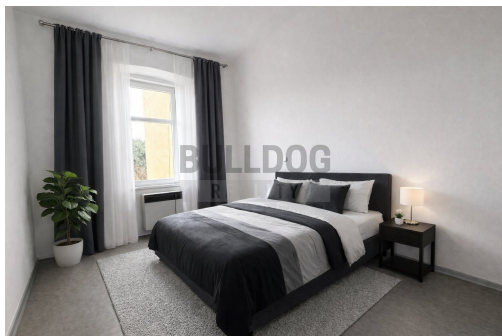


Pronájem - Byty

číslo zakázky: 00350

Pronájem bytu 2+kk, 53 m², Velvary

Chržínská, 27324, Velvary



ORIENTAČNÍ DISPOZIČNÍ PLÁNEK



Legenda
a) vstupní hala (6,7 m²)
b) koupelna (2,7 m²)
c) kuchyň a pokoj (20,0 m²)
d) obývací pokoj (23,1 m²)

BULLDOG
REALITY

13 500 Kč

za měsíc

+ poplatky 500/os.,
spotřeba elektřiny a plynu



Vyřizuje

Kateřina Nováčková

Tel.: 725 293 177

GSM: +420 725 293 177

E-mail:

katerina.novackova@bulldog-reality.cz

Dispozice bytu:	2+kk	Podlaží v domě:	2
Počet podlaží v domě:	2	Celková podlahová plocha:	53 m ²
Druh objektu:	cihlová	Stav objektu:	velmi dobrý
Vlastnictví:	osobní	Umístění objektu:	centrum obce
Doprava:	vlak; dálnice; silnice; MHD; autobus	Elektrina:	Elektro - 230 V; Elektro - 400 V
Voda:	Vodovod	Telekomunikace:	Internet
Plyn:	Plynovod	Topení:	Lokální - plynové
Energetická náročnost:	G - Mimořádně nehospodárná		

POPIS NEMOVITOSTI: PROHLÍDKOVÉ DNY 12.5. A 14.5.2026. Hledáte-li krásné bydlení v centru města Velvary, nabídka bytu o dispozici 2+kk o ploše 53m², Vás jistě nadchne. Byt se nachází v dvoupodlažním cihlovém domě přímo na velvaremském náměstí Krále Vladislava a velkou výhodou tohoto bydlení je, že v domě kromě nebytového prostoru v přízemí nikdo další nebydlí. Byt prošel nedávno kompletní rekonstrukcí - potěší Vás nová kuchyň (vč. spotřebičů - trouba, varná deska, lednice, odsavač par), koupelna s velkým sprchovým koutem a velká vstupní hala, která je ideální k umístění velké šatní skříně. Pokoj s kuchyní je orientován do klidného vnitrobloku, obývací pokoj je s krásným výhledem na náměstí. Byt je vybaven pouze kuchyňskou linkou s spotřebiči, ostatní nábytek si nájemník zařizuje sám. V domě je prostor, kde si budoucí nájemník může odložit například kolo nebo moped. V pěší vzdálenosti se nachází veškerá občanská vybavenost - potraviny, obchody, cukrárna, restaurace, pošta, CzechPoint, lékárna, lékaři. Město Velvary je historicky významné a v blízkosti se nachází spousta oblíbených míst k procházkám - v hezkém počasí podél

městských hradeb nebo do blízkých parků a zeleně (400 m od domu) nebo v ošklivém počasí po místních historických budovách a muzeích. Skvělá dopravní dostupnost - na náměstí je autobusová zastávka s přímým spojením na Slany, Roudnice n. L., Kladno, Kralupy n. V.. Vlaková zastávka se nachází 500 m od domu, odtud je přímé spojení na Kralupy n. V., skvělé spojení je i autem do okolních velkých měst. Více informací a termín prohlídky u makléřky.