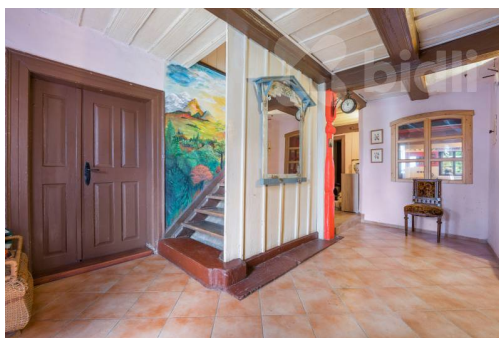


Prodej domu 8+2, 409m², zahrada 342m²

Náměstí Jiřího, 40756, Jiřetín pod Jedlovou



63 995 000 Kč

za nemovitost

cena včetně provize a služeb RK



Vyřizuje

Pavel Feřtr

Tel.: 774 110 007

GSM: 774 110 007

E-mail: info@bidli.cz

Poloha objektu:	samostatný	Druh objektu:	smíšená
Stav objektu:	velmi dobrý	Počet podlaží v objektu:	2
Typ domu:	patrový	Zastavěná plocha:	259 m ²
Užitná plocha:	409 m ²	Plocha parcely:	369 m ²
Plocha zahrady:	342 m ²	Elektrina:	Elektro - 230 V; Elektro - 380 V
Voda:	Vodovod	Telekomunikace:	Internet
Topení:	Lokální - tuhá paliva; Lokální - elektrické	Odpad:	Kanalizace
Ostatní rozvody:	Satelit; Kabelová televize	Energetická náročnost:	G - Mimořádně nevhodná

POPIS NEMOVITOSTI: DŮM PLNÝ HISTORIE S BOŽSKOU AUROU - 8+2 V SRDCI OBCE. Hledáte výjimečné místo s příběhem, který dýchá z každého trámu? Představujeme vám unikátní historický dům z roku 1789, původně postavený jako zájezdní hostinec. Typově se jedná o podstávkový dům s nezaměnitelným kouzlem a atmosférou starých časů.

V minulosti zde žili němečtí obyvatelé a jejich otisk je dodnes patrný v autentických detailech, které se dochovaly v původním stavu.

□ Co dělá tuto nemovitost výjimečnou?

architektura

původní venkovní i interiérové dveře

původní okna

200 let staré dubové parkety
rozsáhlé suché sklepy ideální jako vinný sklep

prostorné půdní prostory s dalším potenciálem

Dispozice 8+2 nabízí komfort i velkorysý prostor:

Přízemí:

prostorný obývací pokoj, kuchyně, špajz, koupelna, pokoj a vstupní chodba se vstupem na zahradu.

1. patro:

společenská místnost, 5 ložnic, chodba a koupelna.

2. patro:

rozlehlé půdní prostory vhodné k dalšímu využití.

Dům prošel rekonstrukcí před 20 lety, je zateplen zevnitř, stále obývaný a připravený k okamžitému bydlení.

Střecha je ve velmi dobrém stavu, komín je vyvložkovaný.

Vytápění zajišťuje elektrokotel, plyn je přiveden k domu.

Parkování je možné přímo na pozemku.

□ Lokalita je hojně a celoročně vyhledávaná. V blízkosti najdete:

skiareál Jiřetín

tenisové kurty

křížovou cestu

malebné Lužické hory

jedinečný národní park České Švýcarsko

Toto místo má skutečně jedinečnou energii. Dům je ideální pro rodinné bydlení, vícegenerační soužití, stylový penzion nebo kombinaci bydlení s podnikáním.

Přijďte se sami přesvědčit, že některé domy nejsou jen nemovitosti - jsou to příběhy, které čekají na své pokračování.