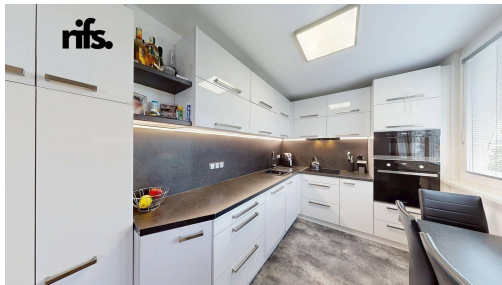


Prodej byt 2 + 1, 55 m² | Jihočeský kraj, Strakonice, Strakonice II, Bezděkovská 430, 38601

Bezděkovská, 38601, Strakonice



Neuvedeno za nemovitost

Cena na dotaz, včetně právních služeb, advokátní úschovy a ostatních úkonů související s prodejem nemovitosti.



Vyřizuje

Josef Škopek

Tel.: 607 466 999

GSM: +420 607 466 999

E-mail: info@zooreality.cz

Dispozice bytu:	2+1	Podlaží v domě:	5
Počet podlaží v domě:	1	Celková podlahová plocha:	55 m ²
Druh objektu:	smíšená	Stav objektu:	po rekonstrukci
Vlastnictví:	osobní	Sklep:	2 m ²
Umístění objektu:	centrum obce	Energetická náročnost:	C - Vyhovující

POPIS NEMOVITOSTI: Prodej rekonstruovaného bytu v žádané lokalitě širšího centra Strakonice o dispozici 2+1 a celkové užitné ploše 55 m², včetně sklepního příslušenství. Byt se nachází ve 4. patře bytového domu s výtahem a je po kompletní zdařilé rekonstrukci - plastová okna s žaluziemi, vystěrkané a vyrovnané podlahy včetně krytin - linoleum s povrchovou imitací matného kamene, zděné jádro, koupelna s prostorným sprchovým koutem a prostorem pro pračku se sušičkou, oddělené sociální zařízení s odkladovým prostorem a úložnou skříňkou nad závěsným wc, obkladové dlažby, vyštukované zdivo celého bytu, dekorační kamenný obklad v obýváku, sádkartonové podhledy, rozvody elektro v Cu, voda i odpady, odvětrávání prostor bytového jádra, dvojdesková topná tělesa + žebřík v koupelně s termostatickými hlaviciemi, dveřní křídla, aj.. Dále jsou v obytných místnostech na stěnách instalované přípojky pro nástěnné umístění televizorů. Na míru řešená kuchyňská linka včetně vestavěných spotřebičů - myčka, trouba, mikrovlnka, digestoř, přidružená spíš v designu kuchyně - kuchyně otevřená do obýváku. Na chodbě je pak na míru dělaný úložný systém skříněk nad vešákem, tak, že opticky ani prostorově nenarušuje tento propojovací vstupní prostor, v pokoji je dále součástí vestavěná skříň. Dispozice bytu je velmi dobře řešena, že je rozdělena vstupní chodbou (4,5 m²) na denní část - kuchyně (8,5 m²) propojená s obývacím prostorem (17,5 m²) a na druhou stranu ložnice/pokoj (18 m²), koupelna (3,5 m²) a WC (1 m²) mají pak vstup samozřejmě z chodby. Veškerá vybavenost a služby jsou dostupné ve městě, viz. odkazy pod inzerátem na inzertních serverech. Orientace oken je do klidné zadní části bloku s možností parkování, s orientací JZ směrem, čili se jedná o slunný byt. Nemovitost si můžete také projít ve virtuální prohlídce s možností zoomování, či měření. Více informací rád sdělím na dotaz, či osobně na prohlídce.