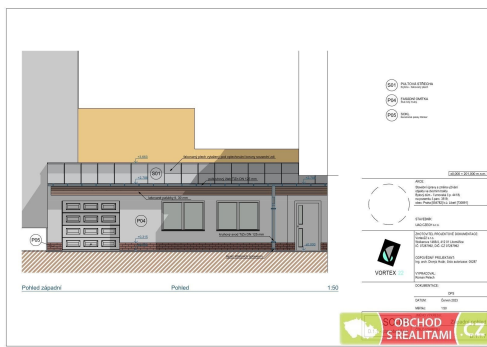


Nabízíme k prodeji nebytové prostory, 113 m2, Turnovská 441/8, Praha / Libeň

Turnovská, Praha 8, Praha



12 000 000 Kč
za nemovitost



Vyřizuje
Přemysl Dušek - DOMI TRADE s.r.o.
Tel.: +420602232408
GSM: +420602232408
E-mail:
premysl.d@obchodsrealitami.cz

Plocha kanceláří:	113 m ²	Druh objektu:	cihlová
Stav objektu:	velmi dobrý	Druh prostor:	Jiné
Elektrina:	Elektro - 230 V	Voda:	Místní zdroj vody; Vodovod
Odpad:	Kanalizace	Energetická náročnost:	G - Mimořádně nehospodárná

POPIS NEMOVITOSTI: Naše společnost vám nabízí k prodeji nebytové prostory v širším centru Prahy na adrese Turnovská 441/8, Praha / Libeň.

Inzerovaná nemovitost se nachází ve dvorním traktu činžovního domu z třicátých let minulého století. Celý komplex prošel v minulém roce kompletní rekonstrukcí. Nabízený nebytový prostor se bude skládat z přízemní části původní budovy (43 m²) a z nově dostavěné části do dvorního traktu (70 m²). Bude tedy situován do písmene L s celkovou podlahovou plochou cca 113 m².

Projektovou dokumentaci a stavební povolení máme k dispozici. Vjezd až k vchodu do objektu je možný skrz dvorní trakt, pouze však pro osobní vozy. Ta část, která se nachází v původní budově prošla kompletní rekonstrukcí, u části vestavěné do dvorního traktu je možné měnit dispozice, ale případně i stavební materiál, protože výstavba bude teprve probíhat. Dle dohody může výstavbu provést stávající nebo nový majitel. Dále se v původní budově, hned vedle nabízených nebytových prostor nachází zrekonstruovaný přízemní byt (30 m²), dispozičně řešený jako 1 +1, který lze s nabízenými prostory propojit nebo může být používán jako samostatná bytová jednotka. Prostory by se tak rozšířily na 143 m². V nabízených nemovitostech byly nově instalovány veškeré inženýrské sítě, včetně elektřiny, vody, a

odpadů.

Objekty lze využít například jako sklad, kanceláře nebo nerušící výrobu. Prodej je možný i tak, že si realizaci přístavby provede kupec sám na svoje náklady. Parkování je možné na ulici (modré zóny). Vjezd do dvora je přes dvoje elektronická vrata.

Zastávka metra Palmovka a tramvaje je necelých 300 metrů od objektu. V okolí je veškerá občanská vybavenost.