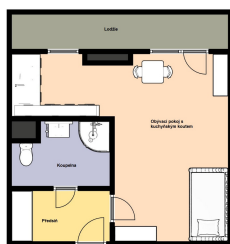


Pronájem bytu 1+kk/L/S, 25 m2, Praha 8 - Troja, ul. Písečná.

Písečná, 18200, Praha 8, Praha



11 000 Kč

za měsíc

+3.500,-Kč/ měsíc poplatky
včetně energií



Vyřizuje

Ing. Jaroslav Šesták

Tel.: +420 605 172 214

GSM: +420 605 172 214

E-mail:

sestak@soccer-reality.cz



Bezbariérový byt:	ano	Dispozice bytu:	1+kk
Podlaží v domě:	6	Počet podlaží v domě:	8
Celková podlahová plocha:	25 m ²	Druh objektu:	panelová
Stav objektu:	velmi dobrý	Vlastnictví:	osobní
Lodžie:	6 m ²	Sklep:	3 m ²
Popis vybavení:	Lednice, pračka, skříně , velká postel s matrací, sedačka	Umístění objektu:	klidná část obce
Doprava:	vlak; dálnice; silnice; MHD; autobus	Občanská vybavenost:	Škola; Školka; Zdravotnická zařízení; Pošta; Supermarket; Kompletní síť obchodů a služeb
Elektřina:	Elektro - 230 V	Voda:	Vodovod
Topení:	Ústřední - dálkové	Energetická náročnost:	C - Úsporná

POPIS NEMOVITOSTI: Soccer Reality vám zprostředkuje pronájem světlého bytu 1+kk s lodžií a sklepem o celkové výměře 25 m2 v žádané a klidné lokalitě Praha 8 - Troja, ulice Písečná.

Toužíte po klidném a bezpečném bydlení s nádherným výhledem a velkorysou lodžií? Oceníte také prostorný, uzamykatelný sklep, kam pohodlně uložíte vše potřebné?

Byt s úžasným výhledem se nachází v 6. patře udržovaného panelového domu, pouhé 3 minuty autobusem od metra C

- Kobylisy. Lokalita nabízí ideální kombinaci zeleně, klidu a výborné dostupnosti do centra.

Byt je v původním stavu a disponuje základním vybavením - kuchyňskou linkou v kuchyňském koutě s oknem, lednicí, plynovým sporákem, sedačkou a postelí. Koupelna má umakartové jádro. Velkou předností je prostorná lodžie, která poskytuje příjemné místo pro relax a krásný výhled do okolí.

V suterénu domu je k dispozici praktický, uzamykatelný sklep o velikosti cca 3 m², ideální pro uskladnění kol, lyží, pneumatik či sezónních věcí.

V docházkové vzdálenosti od metra Kobylisy najdete kompletní občanskou vybavenost - obchody, restaurace, kavárny i další služby. Samozřejmostí je výborná dostupnost MHD - tramvaje, autobusy i metro C.

Domácí mazlíček (kočka, králík apod.) nevadí.

Prohlídky a rezervace jsou možné ihned. Pokud hledáte dostupné bydlení s výhledem, lodžii a skvělou dostupností, tento byt je pro vás ideální volbou.