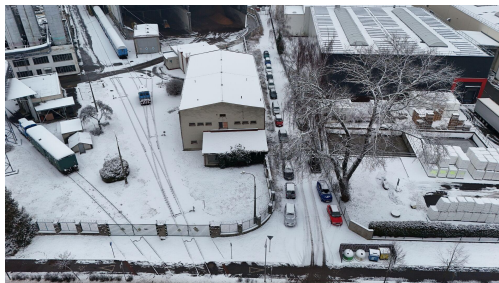


Komerční objekt Dvůr Králové nad Labem

28. října, 54401, Dvůr Králové nad Labem

**Neuvedeno**

za nemovitost

nejvyšší nabídce



Vyřizuje

Luděk Naglmüller**Tel.:** 257 314 251**GSM:** +420777707318**E-mail:**ludeknaglmuller@naxos.cz**Druh objektu:** smíšená**Druh prostor:** Jiné**Stav objektu:** před rekonstrukcí**Energetická náročnost:** G - Mimořádně ne hospodárná

POPIS NEMOVITOSTI: Předmětem prodeje je budova občanské vybavenosti na vlastních pozemcích, která se nachází v průmyslové zóně střední části města Dvůr Králové.

Budova sloužila jako zázemí pro pracovníky teplárny a jako kulturní dům. Od roku 2001 není využíváný a je odpojený od přívodu vody, elektroměr je odinstalovaný. Objekt byl postaven v roce 1961.

Vnitřní dispozice:

1.PP: ochlazovací bazének

1.NP: zádveří, chodba, kancelářské prostory, sklady, šatny, WC, výměňiková stanice, dílna (jednopodlažní přístavba sauny; celkem 541,82 m²)

2.NP: chodba, kancelářské prostory, společenské prostory, sociální zázemí; celkem 480,29 m².

Príslušenství předmětu prodeje tvoří venkovní úpravy a zpevněná plocha. Objekt je aktuálně od inženýrských sítí odpojen. V místě je možnost napojení na plynovodní, elektro, vodovodní a kanalizační přípojku.

Dle územního plánu se jedná o plochy výroby a skladování - energetika.

Více informací u kontaktní osoby.