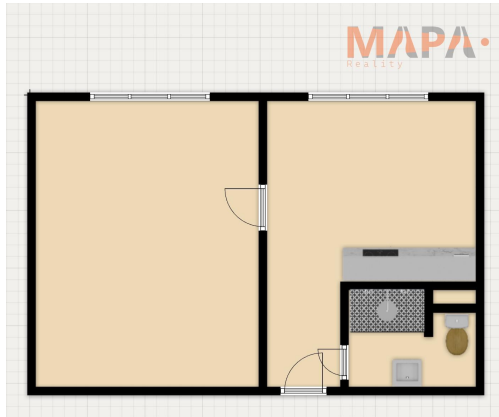


## Pronájem bytu 1+1 v Jirkově ul. SNP

SNP, 43111, Jirkov



**10 500 Kč**  
za měsíc



Vyřizuje

**Pavel Jíra**
**Tel.:** +420 608495948

**GSM:** +420 608495948

**E-mail:**
[pavel.jira@mapareality.cz](mailto:pavel.jira@mapareality.cz)

<b>Dispozice bytu:</b>	1+1	<b>Podlaží v domě:</b>	3
<b>Počet podlaží v domě:</b>	8	<b>Celková podlahová plocha:</b>	35 m <sup>2</sup>
<b>Druh objektu:</b>	panelová	<b>Stav objektu:</b>	dobrý
<b>Vlastnictví:</b>	družstevní	<b>Umístění objektu:</b>	sídlště
<b>Doprava:</b>	vlak; silnice; MHD; autobus	<b>Elektrina:</b>	Elektro - 230 V
<b>Voda:</b>	Místní zdroj vody	<b>Plyn:</b>	Individuální; Plynovod
<b>Topení:</b>	Ústřední - dálkové	<b>Odpad:</b>	Kanalizace

### POPIS NEMOVITOSTI: NABÍZÍME K PRONÁJMU PRAKTICKÝ BYT 1+1 V JIRKOVĚ UL. SNP.

Pronajmeme prostorný byt o dispozici 1+1 s užitnou plochou 35 m<sup>2</sup>, který se nachází v klidné a vyhledávané lokalitě SNP v Jirkově. Tento byt je ideální volbou pro jednotlivce, mladé páry nebo seniory, kteří oceňují pohodlí, funkčnost a dobrou dostupnost všech potřebných služeb.

#### CO VÁS ČEKÁ:

##### Dispozice a prostor:

Byt nabízí praktické rozdělení prostoru na samostatný pokoj, kuchyň a příslušenství. Užitná plocha 35 m<sup>2</sup> poskytuje dostatek místa pro komfortní bydlení bez zbytečných prostor, které by zatěžovaly vaši peněženku. Dispozice 1+1 je ideální pro efektivní využití každého metru čtverečního.

Stav bytu:

Byt prošel částečnou rekonstrukcí, díky čemuž je připraven k okamžitému nastěhování.

Lokalita s výbornou dostupností:

Ulice SNP v Jirkově nabízí bydlení v zeleni s rychlým přístupem ke všem službám. V docházkové vzdálenosti najdete obchody, školy, školky, zdravotní zařízení, restaurace i zastávky městské hromadné dopravy. Díky dobré dostupnosti hlavních silničních tahů se snadno dostanete do okolních měst včetně Chomutova.

Vhodné pro různé typy nájemců singles, páry, seniory.

Nájemné 10500Kč pro 1 os., jistina 10500Kč, odměna RK 10.500Kč, tedy na start celkem: 31500Kč

**VOLNÉ IHNEDE**