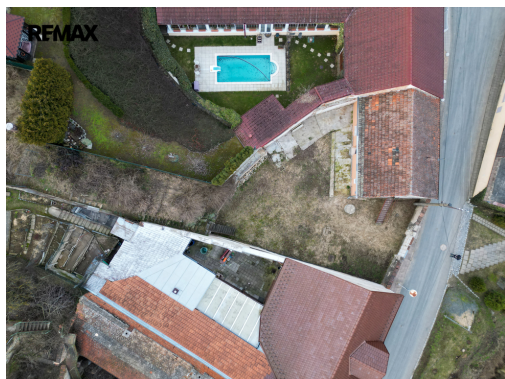


Prodej řadového venkovského domu s dvorem a zahradou - Nové Bránice, okres Brno-venkov

Nové Bránice



Rezervace



Vyřizuje

Ing. František Julínek

GSM: +420733210256

E-mail:

frantisek.julinec@re-max.cz

Z

Poloha objektu:	řadový	Druh objektu:	smíšená
Stav objektu:	dobrý	Počet podlaží v objektu:	1
Typ domu:	přízemní	Zastavěná plocha:	89 m ²
Užitná plocha:	50 m ²	Plocha parcely:	311 m ²
Plocha zahrady:	307 m ²	Plocha sklepu:	6 m ²
Umístění objektu:	klidná část obce	Doprava:	silnice; autobus
Komunikace:	asfaltová	Elektrina:	Elektro - 230 V; Elektro - 400 V
Voda:	Vodovod	Telekomunikace:	Internet
Plyn:	Plynovod	Odpad:	Kanalizace
Energetická náročnost:	G - Mimořádně nehospodárná		

POPIS NEMOVITOSTI: Nabízíme ke koupi řadový rodinný dům, o dispozici 2+1 v obci Nové Bránice, okres Brno-venkov. Dům se nachází v klidné ulici mezi dalšími rodinnými domy a je vhodný, jak k trvalému bydlení, tak i jako

chalupa k rekreaci.

Nemovitost tvoří přízemní dům ze smíšeného zdiva, na který navazuje uzavřený dvůr a zahrada s vlastním vjezdem, s možností parkování i více vozidel. Díky šíři pozemku nabízí nemovitost také zajímavý potenciál pro přístavbu stávajícího domu.

Do domu se vstupuje hlavní chodbou, ze které jsou přístupné jednotlivé místnosti. Na obytnou část navazuje vstup do dvora. Půda je přístupná po venkovním schodišti a nabízí další úložný prostor nebo budoucí obytný potenciál. Obytná část domu se skládá z obývacího pokoje o výměře 15 m², kuchyně 10 m², ložnice 8 m², koupelny s WC 6 m² a chodby 8 m².

Uzavřený dvůr je ohraničen plotem a poskytuje příjemné soukromí. Na dvůr navazuje zahrada, menší sklípek a nad ním část terasovité zahrady.

Dům má kamenné základy a smíšené zdivo. Interiér prošel rekonstrukcí, v rámci které byly provedeny nové rozvody elektřiny v mědi, nové rozvody topení v mědi, nové omítky, osazena plastová okna, zhotoveny sádkartonové podhledy a upraveny podlahy (betonové podlahy a lino).

Zastavěná plocha činí 80 m², užitná plocha 50 m², dvůr se zahradou má výměru 231 m² a terasovitá zahrada 86 m².

Obec Nové Bránice leží v klidné krajině mezi Ivančicemi a Pohořelicemi a nabízí příjemné venkovské bydlení s dobrou dostupností do Brna. V obci je základní občanská vybavenost, jako jsou potraviny, restaurace, pošta, škola, školka, sportoviště i dětské hřiště. Další služby jsou dostupné v nedalekých Ivančicích (8 km). Dolní Kounice jsou vzdálené přibližně 2 km, Pohořelice 13 km a Brno přibližně 30 km.

Nemovitost je ihned volná a lze ji financovat hypotečním úvěrem, přičemž nemovitost je možné použít jako zástavu. Se zajištěním financování Vám rádi pomůžeme.

Cena po slevě činí 4.290.000 Kč včetně provize a právního servisu, k jednání. PENB je v současnosti uveden ve třídě G. Na dům je vypracována zpráva o technickém stavu.

Pokud Vás dům zaujal, rád Vás přivítám na osobní prohlídce. Prodávající si vyhrazuje právo vybrat kupujícího na základě jím zvolených kritérií.