

Prodej domu s rozlehlým pozemkem k bydlení i hospodaření

Klamoš



Neuvedeno
za nemovitost

cena u makléře



Vyřizuje

Mgr. Kateřina

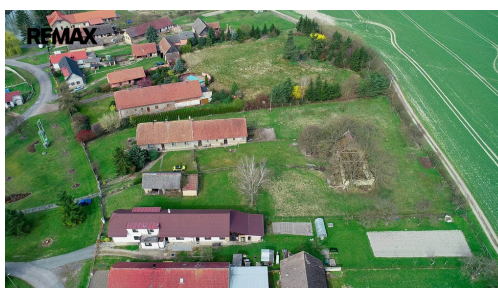
Kutnohorská

Tel.: +420 224 247 291

GSM: +420774274700

E-mail:

katerina.kutnohorska@re-max.cz



Poloha objektu:	samostatný	Druh objektu:	cihlová
Stav objektu:	dobrý	Počet podlaží v objektu:	1
Typ domu:	přízemní	Zastavěná plocha:	172 m ²
Užitná plocha:	405 m ²	Plocha parcely:	2574 m ²
Plocha zahrady:	3672 m ²	Plocha sklepu:	20 m ²
Umístění objektu:	centrum obce	Doprava:	dálnice; silnice; autobus
Komunikace:	asfaltová	Elektrina:	Elektro - 230 V
Plyn:	Plynovod	Odpad:	Kanalizace
Energetická náročnost:	G - Mimořádně nehospodárná		

POPIS NEMOVITOSTI: V zastoupení majitele nabízím k prodeji bývalý statek a přilehlé pozemky (zahrady) o celkové rozloze 6.246 m².

Na hlavní obytnou část navazuje budova bývalého hospodářství. Na protější straně je garáž, dílna, kůlna, atd. Vzadu na pozemku je částečně rozpadlá budova stodoly. Obytná část je v původním stavu, vše je funkční. Velkou výhodou je, že na pozemek je možné přijet nejen zepředu, ale také ze zadní strany parcel.

Stavba a pozemky skýtají prostor pro hospodaření, chov koní, hospodářských zvířat, pěstování rozličných

zemědělských komodit, malé hospodářství.

Obytná část - 170 m², půda nad obytnou částí, kterou je možné využít po úpravách a zateplení k bydlení - 110 m², nižší sklep vhodný jako vinotéka - 50 m²

Hospodářská část - 150 m², půda na skladování sena

Garáž - 25 m², dílna, dřevník, sklad - 50 m²

Polorozpadlá kůlna - 165 m²

V obytné části jsou celkem 4 velké místnosti/pokoje, kuchyně, špajz, koupelna s WC, technické zázemí.

V hospodářské budově bývaly chlévy, kurník, dřevník, atd.

Elektrické jističe a přívody jsou nové, v domě je rozvedena elektřina v hliníku. Okna jsou dřevěná, střecha z pálených tašek. Vytápění domu a ohřev vody je řešeno plynovým kotlem z roku 2016 a radiátory. Na pozemku je studna s pitnou vodou. Dům je napojen na tlakovou kanalizaci s čističkou (plastová jímka) z roku 2017.

Dům má jižní orientaci, nachází se uprostřed vesnice, ve které je prodejna potravin, dvě restaurace a fotbalové hřiště. Do obce jezdí autobus. V okolí jsou lesy a písňík, kde je přírodní koupaliště. Od domu vede asfaltová cyklostezka až do Poděbrad.

Obec Klamoš je vzdálena necelé 2 kilometry vzdušnou čarou od dálnice na Hradec Králové.

V případě zájmu o tuto nemovitost, která skýtá rozličné způsoby využití, mě neváhejte kontaktovat! Prodávající si vyhrazuje právo vybrat kupujícího na základě jím zvolených kritérií.