



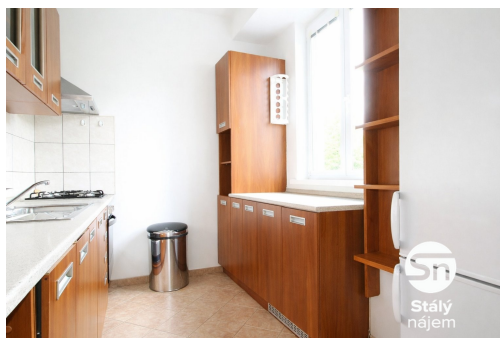
Stálý nájem

Pronájem - Byty

číslo zakázky: 03290

Podnájem, Byt 4+1/2xL, 110m², Praha 5 - Smíchov, ul. Na Hřebenkách

Na Hřebenkách, 15000, Praha 5, Praha



37 990 Kč

za měsíc

+ poplatky 7.931 Kč
měsíčně / 6 os + elektřina
a plyn se přepisuje na
podnájemníka



Vyřizuje

Markéta Klojdová

Tel.: +420 246 034 312

GSM: +420 246 034 312

E-mail:

inzerce@stalynajem.cz

Dispozice bytu: 4+1

Počet podlaží v domě: 4

Druh objektu: cihlová

Vlastnictví: osobní

Elektřina: Elektro - 230 V

Plyn: Plynovod

Energetická náročnost: G - Mimořádně
nehospodárná

Podlaží v domě: 2

Celková podlahová plocha: 110 m²

Stav objektu: velmi dobrý

Doprava: MHD; autobus

Voda: Místní zdroj vody;
Vodovod

Odpad: Kanalizace

POPIS NEMOVITOSTI: Vzhledem ke zvýšené poptávce o námi nabízené nemovitosti prosíme všechny vážné zájemce, aby nás pro rychlé vyřízení kontaktovali pomocí odpovědního formuláře u inzerátu. Následně Vám zašleme email s odkazem na krátký osobní dotazník. Po jeho vyplnění se vám ozveme a domluvíme se na dalším postupu a termínu prohlídky.

Nabízíme Vám k podnájem pěkný prostorný byt s dvěma ložnicemi o velikosti 4+1 o rozloze 110 m², který se nachází ve 2. podlaží cihlového domu v dobře dostupné a žádané lokalitě Praha 5 - Smíchov, ulice Na Hřebenkách. K bytu patří samostatná uzamykatelná vytápěná garáž pod bytem o velikosti cca 20m².

Po vstupu do bytu se dostanete do chodby, která je vybavena šatní skříní a dále se dostanete na jedné straně do šatny, ložnice a do komory, na druhé straně do koupelny s masážní vanou, na WC a dále do větší chodby, která sloužila jako jídelna s lodžii. Zde pak vcházíte do zbylých dvou dětských pokojů a do obývacího pokoje s krbem a zasklenou lodžii a také do kuchyně, která je vybavena kuchyňskou linkou s elektrickou troubou, plynovou varnou deskou, myčkou a lednicí s mrazákem. Vybavení bytu zobrazené na fotografiích nemusí odpovídat skutečnému vybavení bytu.

Jedná se o velmi žádanou lokalitu s veškerou občanskou vybaveností a výbornou dopravní dostupností, kde je dostatek klidu a zároveň jste za chvíli v centru města.

Byt je určený k dlouhodobému pronájmu a je volný k nastěhování od 01. 06. 2026.

Bydlete se Stálým Nájemem.

Stalo se vám někdy, že pronajímatel neměl čas se Vám věnovat?

S námi se to nestane - jsme vám k dispozici každý všední den od 9 do 17 hodin.

Zajistíme převody energií, pojištění, vyúčtování a když se něco přihodí společně to vyřešíme.

I když jen potřebujete poradit nebo si ujasnit nějaký detail - jsme tu pro Vás