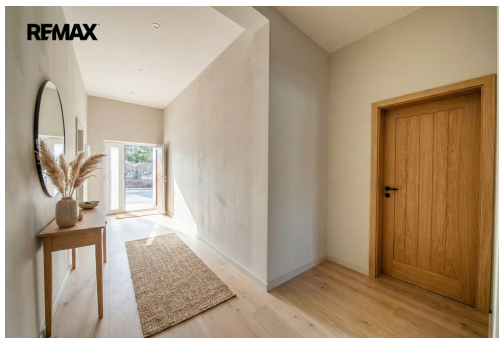


Rodinný / vícegenerační dům 426 m² s pozemkem 1327 m²

Nejdecká, Chodov



7 900 000 Kč
za nemovitost



Vyřizuje

Alexandr Mizjuk**GSM:** +420776395579**E-mail:**alexandr.mizjuk@re-max.cz

Poloha objektu:	řadový	Druh objektu:	cihlová
Stav objektu:	před rekonstrukcí	Počet podlaží v objektu:	3
Typ domu:	patrový	Zastavěná plocha:	142 m ²
Užitná plocha:	426 m ²	Plocha parcely:	1327 m ²
Plocha zahrady:	847 m ²	Doprava:	silnice; MHD; autobus
Komunikace:	asfaltová	Elektrina:	Elektro - 230 V
Voda:	Vodovod	Plyn:	Plynovod
Odpad:	Kanalizace	Energetická náročnost:	C - Úsporná

POPIS NEMOVITOSTI: Hledáte rodinný dům s potenciálem, který si můžete přizpůsobit přesně podle svých představ? Právě jste jej našli.

Nabízíme Vám mimořádně prostorný dům určený k rekonstrukci. Současné dispoziční řešení umožňuje snadnou reorganizaci místností a úpravu prostoru dle budoucího využití - ať už sníte o komfortním vícegeneračním domově, bytovém domě s bytovými jednotkami, kombinaci bydlení s podnikáním, nebo o elegantní vile s dostatkem soukromí.

Dům je napojen na veškeré inženýrské sítě - elektřinu, plyn i veřejný vodovod, což usnadňuje plánovanou rekonstrukci a budoucí úpravy.

Za domem se rozprostírá krásná rovinatá zahrada o výměře 847 m², která nabízí široké možnosti využití. Můžete zde

vytvořit okrasnou i užitkovou zahradu s ovocnými stromy a zeleninovými záhony, vybudovat dětské hřiště, bazén, pergolu pro letní posezení nebo klidovou zónu pro relaxaci. Je to prostor, kde může vzniknout skutečný rodinný ráj.

Celková výměra pozemku činí 1 327 m² a dle platného územního plánu je vedena v ploše B - bydlení. To otevírá další investiční potenciál v podobě možnosti výstavby dalšího domu či rozšíření stávající zástavby.

Tato nemovitost nabízí nejen prostor, ale především příležitost - vytvořit domov či investici přesně podle Vašich představ. Pokud hledáte dům s vizí a budoucností, tato nabídka rozhodně stojí za Vaši pozornost. Prodávající si vyhrazuje právo vybrat kupujícího na základě jím zvolených kritérií.