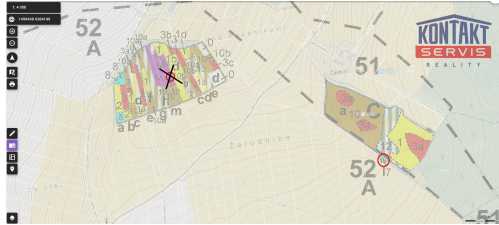


Lesních pozemků nedaleko obce Svárvkov

33601, Svárvkov, Letiny

**189 000 Kč**

za nemovitost

18,64 Kč/m², včetně DPH,
včetně poplatků, včetně
provize, včetně právního
servisu



Vyřizuje

Veronika Šedivá**Tel.:** 605 238 493**GSM:** +420 739 439 207**E-mail:**[veronika.sediva@kontaktse
rvis.cz](mailto:veronika.sediva@kontaktse
rvis.cz)**Celková plocha:** 10 142 m²**Druh pozemku:** les

POPIS NEMOVITOSTI: Nabízíme k prodeji rozsáhlý lesní celek o celkové výměře 10.142 m² v katastrálním území obce Svárvkov v okrese Plzeň-Jih. Je to příležitost stát se vlastníkem živého, dýchajícího kousku přírody s jasně definovanou strukturou, silným investičním potenciálem a - což je v dnešní době zcela zásadní - administrativně čistou a jednoduchou správou. Tento lesní celek je v současnosti ve vlastnictví jediného majitele. Lesní pozemky jsou rozčleněny do pěti samostatných funkčních celků, které dohromady tvoří ucelené, harmonicky provázané a snadno spravovatelné lesní hospodářství. Severně od obce Svárvkov se rozkládají lesní pozemky s charakteristickým a hodnotným dřevinovým složením. Dominantní dřeviny v této části jsou habr a třešeň. Porosty v této části dosahují věku 61 let, což je z pohledu lesního hospodářství velmi zajímavé stádium. Celková dřevní zásoba v této části činí 3 m³. Jižně od obce Svárvkov se nacházejí lesní plochy s velmi mladými porosty borovice, doplněnými o příměs dubu a smrku. Věková skladba těchto porostů zahrnuje skupiny 4 a 8 let - jedná se tedy o stromy, které se nacházejí doslova na samém začátku svého produktivního života. Tato část pozemků představuje dlouhodobou investici s vysokým zhodnocovacím potenciálem. Neváhejte nás kontaktovat, rádi Vám zodpovíme vše dotazy.