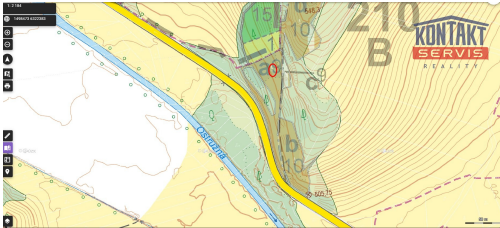
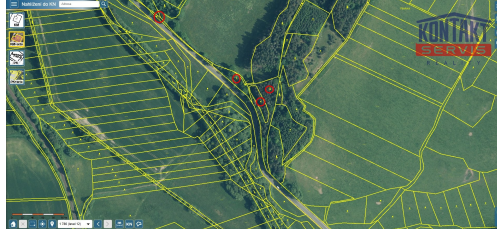
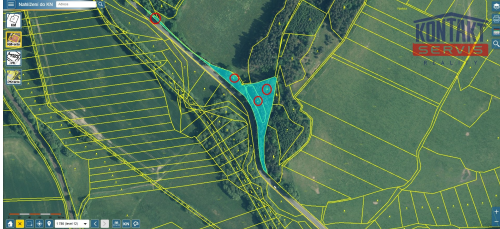


## Soubor pozemků na Klatovsku

34201, Mokrosuky

**149 000 Kč**

za nemovitost

23,89 Kč/m<sup>2</sup>, včetně DPH,  
včetně poplatků, včetně  
provize, včetně právního  
servisu



Vyřizuje

**Veronika Šedivá****Tel.:** 605 238 493**GSM:** +420 739 439 207**E-mail:**[veronika.sediva@kontaktse  
rvis.cz](mailto:veronika.sediva@kontaktse<br/>rvis.cz)**Celková plocha:**6 236 m<sup>2</sup>**Druh pozemku:**

les

**POPIS NEMOVITOSTI:** Máme pro vás výjimečnou nabídku! Severovýchodně od malebné obce Mokrosuky v srdci Šumavského podhůří nabízíme k prodeji unikátní soubor pozemků o celkové výměře 6.236 m<sup>2</sup>, které tvoří jeden kompaktní a funkční celek. Jedná se o komplexní soubor pozemků v rukou jediného vlastníka, který zahrnuje jak zemědělské pozemky vedené jako trvalý travní porost, tak hodnotný lesní pozemek. Tato kombinace z celku činí mimořádně atraktivní příležitost. Klíčovou výhodou je skutečnost, že na tyto pozemky není uzavřen žádný pachtovní vztah. To znamená, že jako nový vlastník získáváte pozemky zcela volné, bez závazků vůči třetím osobám, a můžete je okamžitě využívat dle vlastního uvážení. Lesní část pozemků je ve výborném stavu bez jakéhokoliv poškození. Porostní skladba je stabilní a hodnotná - borovice (95%), buk (5%) a modřín (5%), kdy věková skupina jednotlivých dřevin je 89 let a celková dřevní zásoba činí 106 m<sup>3</sup>. Celý soubor pozemků je přístupný pomocí zpevněné komunikace, což je v případě venkovských a lesních pozemků velmi ceněná vlastnost. Pokud vás tato příležitost zaujala, kontaktujte nás, rádi Vám zodpovíme vaše dotazy a zašleme podrobné informace.