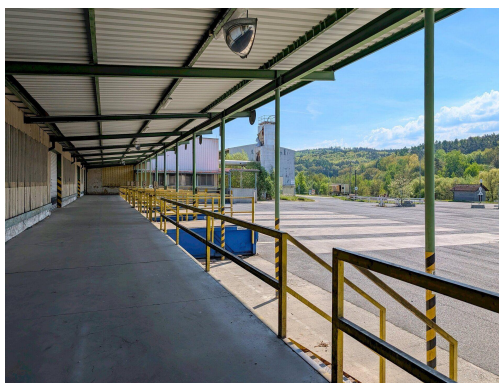
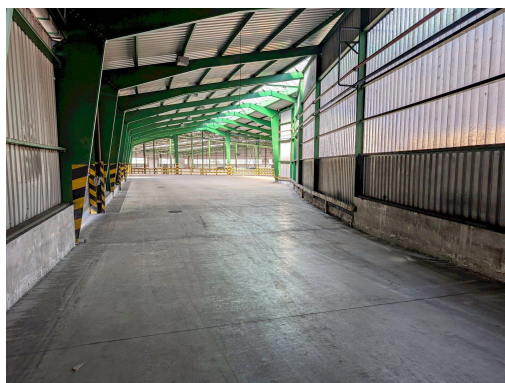
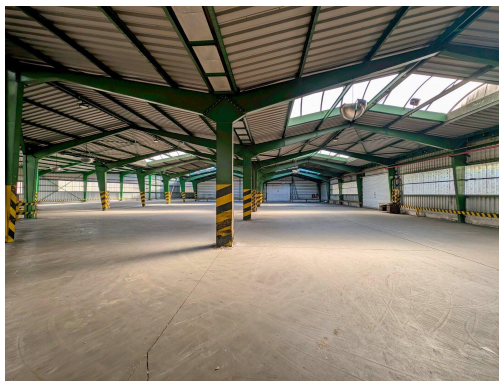
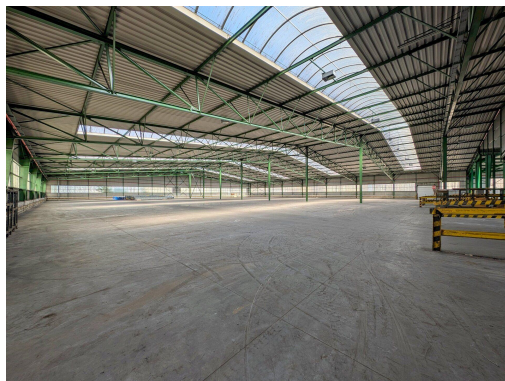


## Velká skladová hala č. 16 o ploše 6.805 m<sup>2</sup> s rampami pro TIR a rampou pro vlakovou vlečku

Šamotka, 26901, Rakovník



**Neuvedeno**  
za m<sup>2</sup>/měsíc

cena dle délky nájmu,  
pronajaté plochy,  
požadovaných úprav atd.



Vyřizuje

**Ing. Pavel Budina**

**Tel.:** 774 133 244

**GSM:** 777 133 244

**E-mail:** [info@genera.cz](mailto:info@genera.cz)

**Druh objektu:** montovaná

**Druh prostor:** Skladovací

**Stav objektu:** velmi dobrý

**Energetická náročnost:** G - Mimořádně  
nehospodárna

**POPIS NEMOVITOSTI:** Pronajmeme velkou skladovou halu obsluhovanou přes zastřešené nákladní rampy pro kamiony a zastřešenou rampu pro železniční vlečku.

Stručný popis haly:

- skladová hala č. 16
- velmi pěkný stav
- plocha cca 6.805 m<sup>2</sup>
- pro studené skladování - nezateplená, nevytápěná
- betonová podlaha v perfektním stavu
- sedlová střecha se světlíky
- vstupy:
  - vstup 3 x vraty ze zastřešené nákladní rampy (5 x vykládací stání pro TIR)
  - vstup vraty ze zastřešené nákladní rampy u železniční vlečky, která končí u této haly
- inženýrské sítě:
  - zavedena elektrická energie 230/400 V
  - instalované osvětlení

- v hale je drobná vestavba (kancelář)
- další kanceláře a sociální zázemí je možné pronajmout v sousední administrativní budově
- areál střežen v režimu 24/7
- před halou jsou rozlehlé asfaltové manipulační a parkovací plochy
- areál je oplocen s uzavíratelnou bránou.

Poznámka: V areálu lze pronajmout i navazující skladové haly o plochách 1.599 m<sup>2</sup> a 4.604 m<sup>2</sup>.

Umístění a dopravní dostupnost:

- okresní město Rakovník, severo-východ města
- vjezd ze silnice II/237
- příjezd pro kamiony
- železniční vlečka
- vzdálenosti:
  - 13 km sjezd/nájezd na dálnici D6 (exit 32 Nové Strašecí)
  - 10 km sjezd/nájezd na dálnici D6 (exit 43 Krupá)
  - 33 km Kladno
  - 50 km Praha.

Hala neleží v žádném záplavovém území.

Územní plán:

- VT - VÝROBA TĚŽKÁ A ENERGETIKA
- Hlavní využití: výrobní areály těžkého průmyslu a energetiky
- Přípustné využití: lehká výroba, skladování pro potřeby průmyslu v dané ploše, věda, výzkum a, vývoj, odstavné zpevněné plochy a parkoviště pro nákladní dopravu, ...