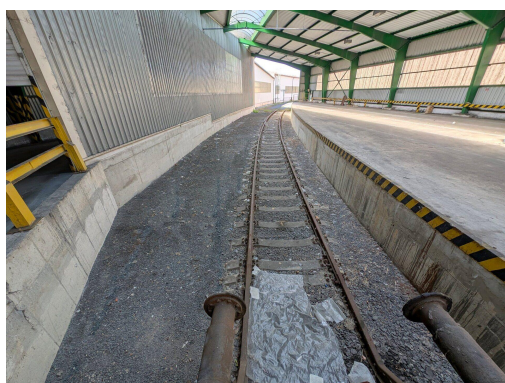
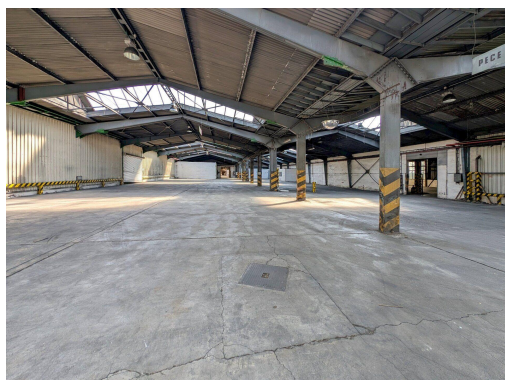


Skladová hala č. 17 o ploše 1.599 m² s rampami pro TIR a rampou pro vlakovou vlečku

Šamotka, 26901, Rakovník



Neuvedeno
za m²/měsíc

cena dle délky nájmu,
pronajaté plochy,
požadovaných úprav atd.



Vyřizuje

Ing. Pavel Budina

Tel.: 774 133 244

GSM: 777 133 244

E-mail: info@genera.cz

Druh objektu: montovaná

Druh prostor: Skladovací

Stav objektu: velmi dobrý

Energetická náročnost: G - Mimořádně
nehospodárná

POPIS NEMOVITOSTI: Pronajmeme skladovou halu obsluhovanou přes zastřešené nákladní rampy pro kamiony a zastřešenou rampou pro železniční vlečku.

Stručný popis haly:

- skladová hala č. 17
- dobrý stav
- plocha cca 1.599 m²
- pro studené skladování - nezateplená, nevytápěná
- betonová podlaha
- sedlová střecha se světlíky
- vstupy:
 - vstup vraty ze zastřešené nákladní rampy (5 x vykládací stání pro TIR)
 - vstup vraty ze zastřešené nákladní rampy u železniční vlečky, která končí u této haly
- inženýrské sítě:
 - zavedena elektrická energie 230/400 V
 - instalované osvětlení

- v hale je drobná vestavba (kancelář)
- další kanceláře a sociální zázemí je možné pronajmout v sousední administrativní budově
- areál střežen v režimu 24/7
- před halou jsou rozlehlé asfaltové manipulační a parkovací plochy
- areál je oplocen s uzavíratelnou bránou.

Poznámka: V areálu lze pronajmout i navazující skladové haly o plochách 6.805 m² a 4.604 m².

Umístění a dopravní dostupnost:

- okresní město Rakovník, severo-východ města
- vjezd ze silnice II/237
- příjezd pro kamiony
- železniční vlečka
- vzdálenosti:
 - 13 km sjezd/nájezd na dálnici D6 (exit 32 Nové Strašecí)
 - 10 km sjezd/nájezd na dálnici D6 (exit 43 Krupá)
 - 33 km Kladno
 - 50 km Praha.

Záplavová území:

- neleží v žádném záplavovém území.

Územní plán:

- VT - VÝROBA TĚŽKÁ A ENERGETIKA
- Hlavní využití: výrobní areály těžkého průmyslu a energetiky
- Přípustné využití: lehká výroba, skladování pro potřeby průmyslu v dané ploše, věda, výzkum a, vývoj, odstavné zpevněné plochy a parkoviště pro nákladní dopravu, ...