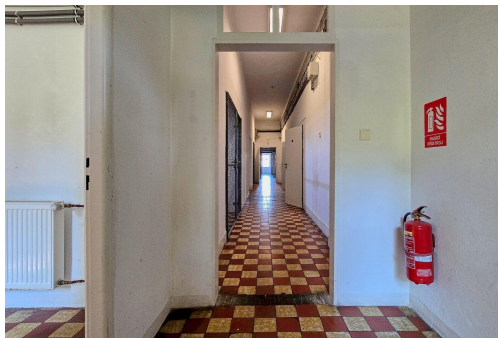


Víceúčelová budova 344 m² s možností venkovního skladování nebo dostavby skladovací haly v Karviné

Lešetínská, 73301, Karviná



30 000 Kč
za měsíc

+ DPH a úhrady za
spotřebované energie,
cena k jednání



Vyřizuje

Ing. Pavel Budina

Tel.: 774 133 244

GSM: 777 133 244

E-mail: info@genera.cz

| | | | |
|-------------------------------|-------------------------------|----------------------|------------|
| Plocha kanceláří: | 280 m ² | Druh objektu: | cihlová |
| Stav objektu: | velmi dobrý | Druh prostor: | Kanceláře |
| Elektřina: | Elektro - 230 V | Voda: | Vodovod |
| Topení: | Ústřední - dálkové | Odpad: | Kanalizace |
| Energetická náročnost: | G - Mimořádně nehospodárná | | |

POPIS NEMOVITOSTI: Dlouhodobě pronajmeme víceúčelovou budovu o zastavěné ploše 344 m² s vlastním parkováním a s možností pronájmu venkovních skladovacích prostor nebo dostavby skladovací haly v Karviné.

Přízemní zděná budova s mírně sedlovou střechou po celkové revitalizaci (zateplení, nová okna, fasáda, bezbariérový přístup, ...) interně označená jako B4, stojící ve střeženém a udržovaném areálu na adrese Lešetínská 317/12a, Karviná-Staré Město - v Průmyslové zóně MATYAS PARK, ve kterém mimo jiné sídlí prodejce stavebnin DEK.

S ohledem na přítomnost firmy DEK, bezproblémový příjezd a parkování pro zákazníky by budova byla mimořádně vhodná pro prodejce elektroinstalačního materiálu, VODO-TOPO nebo podobného zboží.

Celý areál je napojen na EZS (vč. chráněného plotu a kamerového systému se záznamem) připojený na PCO a je přístupný v režimu 24/7.

Zastavěná plocha budovy dle KN je 344 m², celková podlahová plocha budovy je 280,4 m². Světlá výška místností je

2,4 až 3,47 m.

Aktuální dispozice: kancelář 12,39 m², kancelář 17,07 m², kancelář 12,21 m², kancelář 15,24 m², kancelář 12,39 m², zasedací místnost 29,25 m², sklad 17,38 m², sklad 23,80 m², sklad (výměňíková stanice) 31,69 m², umývárna 15,70 m², sprchy 20,31 m², WC s umývárnou 14,65 m², bezbariérové WC 10,95 m², úklid 3,23 m², chodba 8,04 m², chodba 17,45 m², zádveří 14,34 m², zádveří 4,31 m².

Dispozici je možno upravit podle požadavků nájemce (podle vyjádření statika možno odstranit prakticky všechny příčky mimo centrální chodby a vytvořit např. velký sklad nebo prodejnu).

K budově je k dispozici min. 10 parkovacích míst uvnitř areálu.

K budově je také možno pronajmout venkovní skladovací plochy a v případě zájmu a dlouhodobé smlouvy nabízíme možnost výstavby montované skladovací haly +250 m² na náklady pronajímatele.