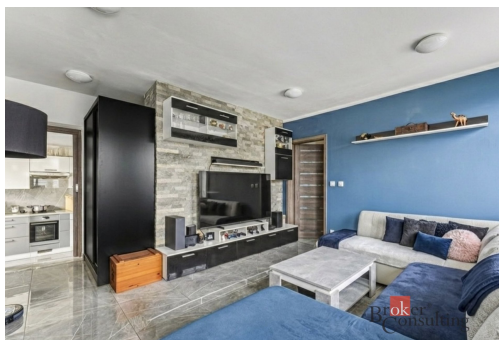


## Prodej, byty/3+1, 61 m<sup>2</sup>, Voletinská 230, Poříčí, 54103 Trutnov, Trutnov [ID 81882]

Voletinská, Trutnov



**2 990 000 Kč**  
za nemovitost



Vyřizuje  
**Zákaznická Linka**  
**Tel.:** 800100164  
**GSM:** +420 800 100 164  
**E-mail:**  
[realityspolu@bcas.cz](mailto:realityspolu@bcas.cz)

<b>Dispozice bytu:</b>	3+1	<b>Podlaží v domě:</b>	2
<b>Počet podlaží v domě:</b>	2	<b>Celková podlahová plocha:</b>	61 m <sup>2</sup>
<b>Druh objektu:</b>	cihlová	<b>Stav objektu:</b>	dobrý
<b>Vlastnictví:</b>	osobní	<b>Sklep:</b>	16 m <sup>2</sup>
<b>Umístění objektu:</b>	centrum obce	<b>Doprava:</b>	vlak; silnice; MHD; autobus
<b>Elektrina:</b>	Elektro - 230 V	<b>Telekomunikace:</b>	Telefon; Internet
<b>Ostatní rozvody:</b>	Satelit; Kabelová televize	<b>Energetická náročnost:</b>	G - Mimořádně nevhodná

**POPIS NEMOVITOSTI:** Hledáte prostorný byt pro rodinu, kde budete mít klid, soukromí a zároveň vše důležité na dosah? Tato nabídka v Trutnově (Poříčí) může být přesně tím, co hledáte.

Nabízím k prodeji bytovou jednotku č. 8 o dispozici 3+1 a celkové ploše 86,2m<sup>2</sup>. Byt se nachází ve 2. nadzemním podlaží z celkových 2 podlaží cihlového domu s pouhými 10 bytovými jednotkami, což zajišťuje klidné a komorní bydlení bez nadměrného pohybu osob. Dle prohlášení vlastníka. K bytu náleží dva sklepy o výměrách 10,7 m<sup>2</sup> a 5,9 m<sup>2</sup> a podíl na půdním prostoru o velikosti 8,4 m<sup>2</sup>, což výrazně zvyšuje praktickou využitelnost celé nemovitosti.

Dispozice 3+1 nabízí funkční a přehledné uspořádání. Kuchyně má 11,7 m<sup>2</sup>, jeden z pokojů 14,9 m<sup>2</sup> a může sloužit jako velkorysý obývací pokoj. Další pokoje o výměrách 8,4 m<sup>2</sup> a 6,7 m<sup>2</sup> jsou vhodné jako ložnice, dětský pokoj či pracovna.

Chodba o velikosti 7,7 m<sup>2</sup> propojuje jednotlivé místnosti a zajišťuje praktické rozvržení bytu. V roce 2020 proběhla částečná rekonstrukce a byt je udržovaný, připravený k okamžitému užívání, případně k úpravám dle vlastních představ.

Průkaz energetické náročnosti budovy je aktuálně veden ve třídě G.

Lokalita Poříčí nabízí klidné bydlení na okraji města s velmi dobrou dopravní dostupností. V docházkové vzdálenosti se nachází vlaková zastávka i MHD a samozřejmě je kompletní občanská vybavenost včetně škol, školek, obchodů a služeb. Výhodou je také blízkost přírody a možnosti volnočasových aktivit.

Byt je ideální pro rodinu s dětmi nebo pár, který hledá dostatek prostoru a příjemné bydlení. Zároveň může být vhodnou volbou i pro ty, kteří hledají nemovitost s možností dlouhodobého pronájmu.

V případě zájmu o více informací nebo domluvení osobní prohlídky mě neváhejte kontaktovat. Rád Vám byt osobně představím.