

Pronájem bytu 2KK 35 m² v Domažlicích.

Petrovická, Domažlice



Rezervace



Vyřizuje

Kroc Michal

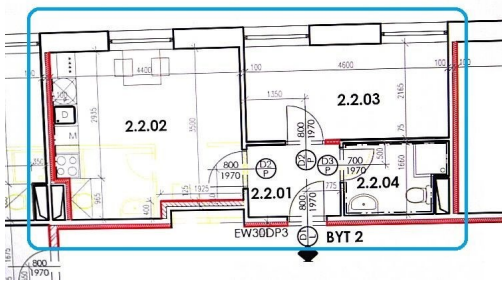
Tel.: 379722068

GSM: 379722068

E-mail:

reality@chodska-realitni.cz

Dispozice bytu 2KK:



Dispozice bytu:	2+kk	Podlaží v domě:	2
Počet podlaží v domě:	3	Celková podlahová plocha:	35 m ²
Druh objektu:	cihlová	Stav objektu:	po rekonstrukci
Vlastnictví:	jiné	Výška stropu:	2.6
Popis vybavení:	.	Doprava:	vlak; silnice; MHD
Elektrina:	Elektro - 230 V	Voda:	Místní zdroj vody; Vodovod
Telekomunikace:	Telefon; Internet	Odpad:	Kanalizace
Energetická náročnost:	G - Mimořádně nehospodárná		

POPIS NEMOVITOSTI: Zrekonstruovaný byt o dispozici 2KK (obytná místnost s kuchyňským koutem, ložnice + příslušenství) s kompletním provozním zařízením a částečným vybavením o celkové výměře užité podlahové plochy 35 m². Bytová jednotka se nachází ve II. N.P. (1. patro) polyfunkčního objektu s bytovými a nebytovými prostorami s celkem třinácti bytovými jednotkami o dispozici 14KK, společnými prostorami a společným vstupem. Byt byl nově zbudován, provozně vybaven a zařízen v roce 2018, nyní připraven k okamžitému předání a užívání od termínu 03/2026. Byt s orientací oken na severozápad je situován ve 1. patře třípodlažní budovy občanské vybavenosti, bez výtahu v klidné, okrajové části města s dostupností kompletních služeb, veškerou infrastrukturou a dobrou dopravní dostupností. Třída ENB: „C“. Byt je využitelný k trvalému či přechodnému bydlení pro max. 2 osoby s možností okamžitého nastěhování a bydlení. K bytu náleží možnost užívání vlastního skladovacího boxu a společné skladovací místnosti v podlaží u bytu, užívání společných přístupových prostor a schodišť a společné užívání kočárkárny v přízemí bytového domu. U bytového domu je zbudováno vlastní venkovní parkoviště na osobní automobily s chráněným uzamykatelným vjezdem s možností pronájmu vlastního individuálního stání nebo možnost parkování na veřejném

prostranství u bytového domu. Dispozice bytu: vstup, chodba (předsíň), obytná místnost s kuchyňským koutem, ložnice, koupelna s WC (sprchový kout, umyvadlo, toaleta). Vybavení bytu: kompletní kuchyňská linka s dřezem, kuchyňský sporák, odsavač par, podlahové krytiny (plovoucí podlahy keramické dlažby), komplet. koupelnové vybavení, osvětlovací tělesa, zařizovací předměty, tel. + TV rozvody + internet, bez klíčový elektronický vstup. Vytápění: elektrické podlahové s vlastní regulací. Celková užitná plocha bytu: 35 m². Výše nájemného: 9.800, Kč / měsíčně + 4.700, Kč vč. DPH (komplet provozní energie a služby).