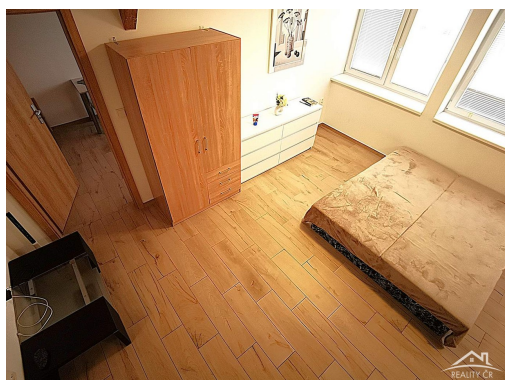


Pronájem 2,5 +1 U vlakového nádraží

Havlíčková, 58601, Jihlava



14 000 Kč

za měsíc

+ energie 5000



Vyřizuje

Karel Papoušek

Tel.: 567 321 971; 608 913 119

GSM: 608913119

E-mail:

karelpapousek@gmail.com

Dispozice bytu:	2+kk	Podlaží v domě:	2
Počet podlaží v domě:	2	Celková podlahová plocha:	63 m ²
Druh objektu:	cihlová	Stav objektu:	po rekonstrukci
Vlastnictví:	osobní	Umístění objektu:	okraj obce
Doprava:	vlak; dálnice; MHD; autobus	Občanská vybavenost:	Škola; Školka; Zdravotnická zařízení; Pošta; Supermarket; Kompletní síť obchodů a služeb
Elektrina:	Elektro - 230 V; Elektro - 400 V	Voda:	Vodovod
Topení:	Jiné	Odpad:	Kanalizace

POPIS NEMOVITOSTI: Pronájem nového apartmánu na Havlíčkově ulici v Jihlavě blízko Hlavního vlakového nádraží. Apartmán je ve druhém nadzemním podlaží domu bez výtahu a je dispozičně řešen jako obývací pokoj s kuchyní, samostatný pokoj, koupelna a další pokoj v podkroví přístupný po schůdkách viz foto. Vhodný pro solventní klienty bez možnosti příspěvků od státu a bez domácích mazlíčků. Nájem 14.000Kč + Energie cca 5000Kč podle počtu osob + kauce nájem včetně energií a jednorázová provize jeden nájem. Volné po dohodě od 1.4.2026.