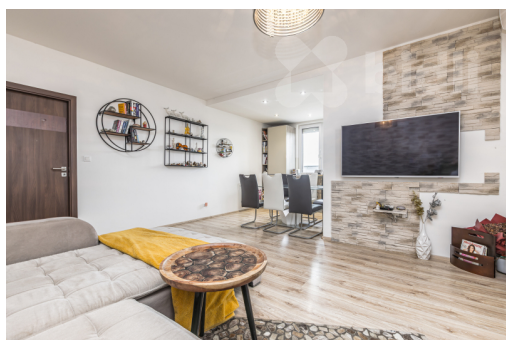


Prodej bytu 4+kk 91,05 m², terasou 22,92 m², sklepem 2,51 m² a garážovým stáním

U Hostavického potoka, 19800, Praha 14, Praha



16 890 000 Kč
za nemovitost



Vyřizuje

David Münzberg

Tel.: 774 110 007

GSM: 774 110 007

E-mail: info@bidli.cz

Bezbariérový byt:	ano	Dispozice bytu:	4+kk
Podlaží v domě:	4	Počet podlaží v domě:	4
Celková podlahová plocha:	91 m ²	Druh objektu:	cihlová
Stav objektu:	velmi dobrý	Vlastnictví:	osobní
Sklep:	2 m ²	Doprava:	vlak; dálnice; silnice; MHD; autobus
Elektrina:	Elektro - 230 V	Voda:	Místní zdroj vody
Telekomunikace:	Internet	Topení:	Ústřední - plynové
Odpad:	Kanalizace	Ostatní rozvody:	Kabelové rozvody
Energetická náročnost:	B - Velmi úsporná		

POPIS NEMOVITOSTI: Nabízíme k prodeji prostorný a světlý byt o dispozici 4+kk a celkové podlahové ploše 91,05 m², situovaný ve 3. nadzemním podlaží moderní novostavby z roku 2014. K bytu náleží terasa o výměře 22,92 m², sklep 2,51 m² a garážové stání v suterénu domu. Jednotka je součástí rezidenčního projektu Jahodnice od společnosti Skanska a splňuje energetickou náročnost třídy B, což zaručuje nízké provozní náklady a komfortní bydlení.

Dispozice bytu je prakticky řešena s důrazem na oddělení denní a klidové části. Dominantou je obývací pokoj s kuchyňským koutem o velikosti 29,23 m² s přímým vstupem na prostornou terasu. Ložnice má výměru 13,35 m², další pokoje 15,89 m² a 9,95 m². Koupelna disponuje plochou 3,39 m², samostatné WC 1,41 m². Komfort užívání doplňuje

prostorná chodba 14,43 m² a praktická komora 3,85 m² přímo v bytě. Byt se nachází v posledním podlaží, což zajišťuje větší míru soukromí a klidné bydlení.

Dům byl kolaudován v roce 2014, je moderní, udržovaný a součástí promyšleného rezidenčního celku s důrazem na zeleň a komunitní prostředí. Samozřejmostí je výtah a přímý přístup do garáží v suterénu.

Nemovitost se nachází na adrese U Hostavického potoka v klidné části Prahy 9 - Jahodnice. Lokalita nabízí kombinaci rezidenčního bydlení v blízkosti přírody a zároveň dobrou dopravní dostupnost do centra města. V docházkové vzdálenosti se nachází zeleň podél Hostavického potoka, cyklostezky i občanská vybavenost. Spojení MHD zajišťuje rychlou návaznost na metro i další části Prahy, přičemž lokalita si dlouhodobě drží stabilní rezidenční charakter.