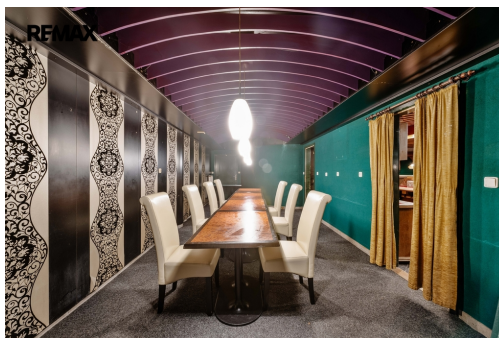


## Pronájem komerčních prostor 305m<sup>2</sup>, Sezimovo Ústí

Táborská, Sezimovo Ústí



**18 000 Kč**

za měsíc

+ kauce 50.000,-Kč



Vyřizuje

**Monika Kristová**

**GSM: +420739500502**

**E-mail:**

[monika.kristova@re-max.cz](mailto:monika.kristova@re-max.cz)

Z

<b>Zastavěná plocha:</b>	366 m <sup>2</sup>	<b>Užitná plocha:</b>	305 m <sup>2</sup>
<b>Plocha parcely:</b>	366 m <sup>2</sup>	<b>Počet podlaží v domě:</b>	1
<b>Druh objektu:</b>	cihlová	<b>Stav objektu:</b>	dobrý
<b>Typ zařízení:</b>	Restaurace	<b>Doprava:</b>	vlak; dálnice; silnice; MHD; autobus
<b>Komunikace:</b>	asfaltová	<b>Elektrina:</b>	Elektro - 230 V
<b>Voda:</b>	Vodovod	<b>Odpad:</b>	Kanalizace
<b>Energetická náročnost:</b>	G - Mimořádně nevhodná		

**POPIS NEMOVITOSTI:** Nabízíme k pronájmu komerční prostory o celkové výměře 305 m<sup>2</sup> vhodné pro provoz restaurace, pořádání různých akcí, oslav, svateb nebo jako výrobní prostory, vše v suterénu komerční budovy „Apollo“ v Sezimově Ústí, ul. Táborská. Provoz je kolaudovaný jako restaurace a pivnice.

V dalších patrech budovy funguje oldies klub a music club.

Dispoziční řešení: Hlavní část tvoří restaurace s barem pro cca 70 osob, salonek s kapacitou pro cca 20 osob, prostory přípravný/výrobní, kancelář, chladicí box, šatna se sprchou pro personál, WC pro muže, ženy a personál, chodba, úklidová komora, strojovna výtahu, výtah a schodiště.

Nájemné ve výši 18.000,-Kč/měs. + záloha na služby ve výši 6.000,-Kč/měs. ( vodné, stočné 2.500,-Kč/měs., plyn 3.500,-Kč/měs.). K ceně nájmu není účtováno DPH. Elektřina bude převedena na nájemce.

Pro podporu rozjezdu podnikání nabízí pronajímatel první 3 měsíce zvýhodněné náběhové nájemné ve výši 12.000,-Kč/měs. + záloha na služby. Od 4. měsíce již bude účtováno standardní nájemné ve výši 18.000,-Kč/měs. Kauce činí 50.000,-Kč.

Součástí pronájmu je stávající vybavení tj. starší nábytek a restaurační gastro zařízení. Bar je vybavený lednicí, nerez chladicím pultem s vanu a výčepním pultem. V zázemí přípravný/výrobní je k dispozici mycí pult, el. bojler, myčka nádobí, 2x nerez kuchyňské stoly, 1x chladicí šuplíkový pult, 1x mycí pult na černé nádobí, dále chladicí box ( např. na pivo, maso, pekárenské výrobky atd., dle činnosti nového nájemce).

Vytápění je řešeno plynovým kotlem s rozvodem do radiátorů v kombinaci se vzduchotechnikou.

Nájemce může využívat 2 parkovací místa v průjezdu budovy.

Prostory jsou volné ihned.

Pro více informací nebo sjednání prohlídky kontaktujte makléřku nabídky.

Pronajímající si vyhrazuje právo vybrat nájemce na základě jím zvolených kritérií.