

## Pronájem rodinného domu 3+1, Lipník nad Bečvou VI-Loučka

Lipník nad Bečvou



**23 000 Kč**  
za měsíc



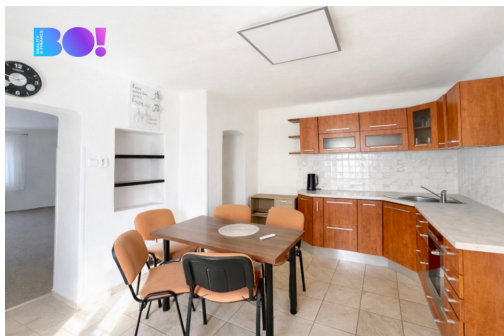
Vyřizuje

**Karolína Vykydalová**

**Tel.:** 725 80 80 80

**GSM:** +420 725 80 80 80

**E-mail:** [info@boreality.cz](mailto:info@boreality.cz)



<b>Poloha objektu:</b>	řadový	<b>Druh objektu:</b>	cihlová
<b>Stav objektu:</b>	dobrý	<b>Počet podlaží v objektu:</b>	1
<b>Typ domu:</b>	přízemní	<b>Zastavěná plocha:</b>	229 m <sup>2</sup>
<b>Užitná plocha:</b>	130 m <sup>2</sup>	<b>Plocha parcely:</b>	1524 m <sup>2</sup>
<b>Plocha zahrady:</b>	1295 m <sup>2</sup>	<b>Umístění objektu:</b>	klidná část obce
<b>Komunikace:</b>	asfaltová	<b>Elektrina:</b>	Elektro - 120 V; Elektro - 230 V
<b>Voda:</b>	Vodovod	<b>Energetická náročnost:</b>	G - Mimořádně nehospodárná

**POPIS NEMOVITOSTI:** Nabízíme k pronájmu rodinný dům o dispozici 3+1 v klidné lokalitě obce Loučka, který poskytuje příjemné a klidné bydlení se soukromou zahradou. Dům je vhodný pro rodinu nebo pár, kteří hledají pohodlí a dostatek prostoru.

Součástí domu je plně vybavená kuchyň propojená s obývacím prostorem, samostatné ložnice, koupelna a dostatek úložných prostor. Velkou výhodou je soukromá zahrada, která nabízí prostor pro relaxaci, grilování či prostor pro děti. Parkování je zajištěno na vlastním pozemku s možností vjezdu na zahradu.

Dům je napojen na vodovodní řad, odpad je řešen žumpou. V nemovitosti není plyn ani kanalizace. Značnou výhodou jsou solární panely na nemovitosti, které nabízí řešení sdílení elektřiny.

Nájemné: 23 000 Kč / měsíc

Elektřina: cca 3 000 Kč / měsíc

Voda: cca 1 100 - 1 600 Kč měsíčně (dle skutečné spotřeby a počtu obyvatel)

Kauce: 69 000 Kč

Provize RK: 27 830 Kč

Dům je k nastěhování ihned. V případě zájmu o více informací nebo sjednání prohlídky mě neváhejte kontaktovat.