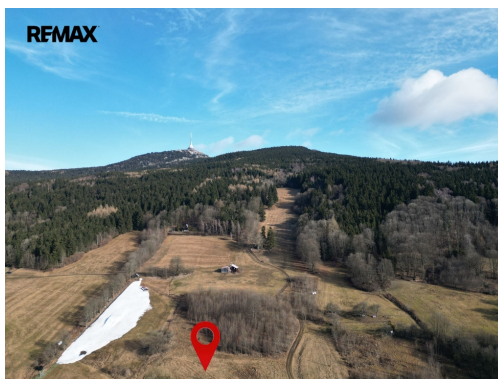
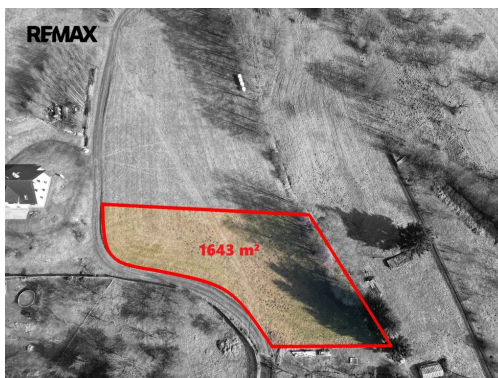


Prodej stavebního pozemku 1643 m² Hodky - Světlá pod Ještědem

Světlá pod Ještědem



5 690 000 Kč
za nemovitost



Vyřizuje

Helena Hadincová**Tel.:** 730 163 554**GSM:** +420777553013**E-mail:**helena.hadincova@re-max.cz**Celková plocha:** 1 643 m²**Druh pozemku:** pro bydlení**Umístění objektu:** klidná část obce

POPIS NEMOVITOSTI: Hledáte místo, kde může vzniknout váš vysněný domov nebo chalupa v přírodě? Slunný pozemek o výměře 1 643 m² v obci Hodky nabízí klid, soukromí i krásné okolí Podještědí - a přitom jste za pár minut v Liberci. Pozemek se nachází v malebném venkovském prostředí s otevřenými výhledy do krajiny, přičemž z druhé strany na vás vykukuje ikonický Ještěd.

Možnosti výstavby dle územního plánu

- výstavba rodinného domu nebo chalupy
- maximálně 1 hlavní stavba (RD) + doplňkové stavby
- výška stavby: 1 nadzemní podlaží + obytné podkroví
- maximální výška: 9 m
- zastavitelnost: 15 %
- minimálně 70 % plochy musí tvořit zeleň

Síť

Pozemek je aktuálně bez napojení na inženýrské sítě - ideální pro individuální řešení dle vlastních představ.

Lokalita

Pozemek se nachází v klidné části Hodky (Liberec) na úpatí Ještědu, v oblasti vyhledávané pro bydlení v přírodě s rychlou dostupností do města. Vzhledem k tomu, že pozemek směrem k Ještědu navazuje na území přírodního parku, kde není povolena další výstavba, tak budoucí majitel získá jistotu trvalého soukromí, nerušeného výhledu a garanci, že v této části nikdy nevznikne nová zástavba ani sousední domy.

Základní občanská vybavenost je ve Světlé pod Ještědem (cca 3-5 min autem) - mateřská a základní škola, obchod, restaurace, pošta i sportoviště. Autobusová zastávka je v docházkové vzdálenosti. Do centra Liberce dojedete přibližně za 10 minut, do Prahy cca za 60 minut.

Okolí nabízí celoroční vyžití - turistiku, cyklotrasy, koupání i lyžování na Ještědu.

Tento pozemek je skvělou volbou jak pro výstavbu rodinného domu k trvalému bydlení, tak pro rekreační chalupu v nádherném prostředí. Podobných stavebních parcel je v této lokalitě již minimum, což z něj činí mimořádně atraktivní příležitost i zajímavou investici do budoucna.

V případě dotazů mě neváhejte kontaktovat.

Budu se těšit na prohlídce ??? Proávající si vyhrazuje právo vybrat kupujícího na základě jím zvolených kritérií.