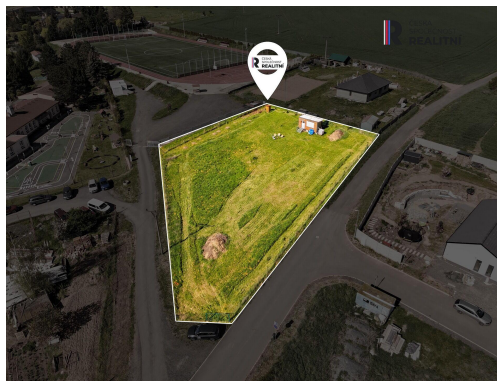


## Prodej pozemku pro rekreaci i stavbu RD. S výhledem na rozhlednu, 2314m<sup>2</sup>, Valovská, Kryry

U Školky, Kryry



**1 600 000 Kč**

za nemovitost

Včetně provize RK, kupní smlouvy, vkladu na katastr nemovitostí



Vyřizuje

**Hana Lerchová**

**Tel.:** +420 608 445 005

**GSM:** +420 608 445 005

**E-mail:**

[hlerchova@csrealitni.cz](mailto:hlerchova@csrealitni.cz)

**Celková plocha:** 2 314 m<sup>2</sup>

**Charakter okolní zástavby:** obytná

**Komunikace:** asfaltová

**Voda:** Vodovod

**Odpad:** Kanalizace

**Druh pozemku:** pro bydlení

**Umístění objektu:** klidná část obce

**Elektřina:** Elektro - 230 V

**Plyn:** Plynovod

### POPIS NEMOVITOSTI: Prodej částečně zastavitelného pozemku za cenu zahrady!

Nabízíme k prodeji atraktivní pozemek, současně využívaný pro rekreaci s možností výstavby rodinného domu. Město Kryry se nachází při hranici Středočeského kraje a 6km od nově dokončené dálnice D6, Praha - Karlovy Vary a je zde zajištěna základní občanská vybavenost.

Parcela na klidném a vyhledávaném místě s krásným výhledem na rozhlednu a okolní přírodu. V zastavitelném území, doposud využívaná jako zahrada. Plocha pozemku činí celkem 2314m<sup>2</sup>. Sítě k dispozici při pozemku - plyn, kanalizace, voda, elektřina.

Skrze pozemek vede pásmo elektřiny a plynu. Zastavitelné území rodinného domu je cca 500m<sup>2</sup>, orientační náčrt situace naleznete v příloze.

Pozemek je rohový, kompletně oplocený a osazený vraty a brankou.

Na pozemku je menší chatka-buňka, která může sloužit jako zázemí během stavby nebo k víkendovému odpočinku.

Vnitřní výměra činí 2,15m x 5,6m a jsou zde k dispozici kamna Petry, menší úložné prostory, lavice, patro na spaní a malé ratanové posezení.

Dále jsou zde uskladněny kempingové židle na zahradu a drobné nářadí. Suchý záchod k dispozici na pozemku.

Zahrada dlouhodobě udržována a využívána k rekreaci. Několik stromků, keřů, bylinek a květin ji zdobí v průběhu celého roku.

Kryry jsou město v okrese Louny v Ústeckém kraji. Nachází se při rozhraní čtyř krajů - Ústeckého, Karlovarského, Plzeňského a Středočeského. Ve městě žije 2 400 obyvatel. Město má vybudovanou kompletní infrastrukturu, včetně zdravotního střediska. V blízkosti pozemku je základní škola pro 400 dětí, mateřská škola pro 120 dětí a víceúčelové hřiště. Za domem vede cyklostezka do města Vroutek.

Skvělá dopravní dostupnost-nyní byla dokončena dálnice D6.

Krásné přírodní okolí a jedinečný výhled činí z této nabídky opravdu výjimečnou příležitost.

Neváhejte se přihlásit pro více informací či prohlídku nemovitosti. Majitel si vyhrazuje právo zvolit kupujícího na základě jím zadaných kritérií.