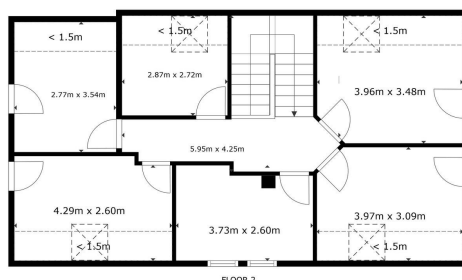
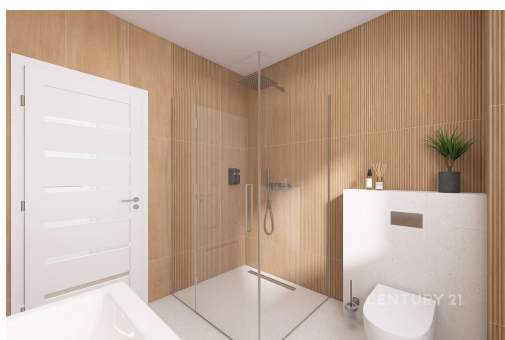


Prodej novostavby rodinného domu 6+kk - Kozmice (okr. Benešov)

Kozmice



10 990 000 Kč
za nemovitost



Vyřizuje
Martina Veselská
GSM: 420777737112
E-mail:
martina.veselska@century21.cz

Poloha objektu:	samostatný	Druh objektu:	cihlová
Stav objektu:	novostavba	Počet podlaží v objektu:	1
Typ domu:	přízemní	Zastavěná plocha:	98 m ²
Užitná plocha:	142 m ²	Plocha parcely:	804 m ²
Plocha zahrady:	702 m ²	Doprava:	silnice
Elektrina:	Elektro - 230 V	Voda:	Místní zdroj vody
Odpad:	Kanalizace	Energetická náročnost:	B - Velmi úsporná

POPIS NEMOVITOSTI: Nabízíme k prodeji samostatně stojící novostavbu rodinného domu o dispozici 6+kk s obytným podkrovím, situovanou v klidné severní části obce Kozmice u Benešova, na pozemku o výměře 804 m². Dům je navržen jako trvalá stavba pro rodinné bydlení s důrazem na kvalitní konstrukční řešení, dostatek prostoru a vysoký podíl zeleně na pozemku.

Základní informace

Dispozice: 6+kk

Celková podlahová plocha: 141,94 m²

Zastavěná plocha: 98 m²

Pozemek: 804 m²

Počet obytných místností: 7

Počet podlaží: 1 NP + obytné podkroví

Parkování: 2 parkovací stání na vlastním pozemku

Stavba: zděná, nepodsklepená

Výška hřebene: 7,64 m

Zastavěnost pozemku činí pouze 11,7 %, zeleň tvoří více než 73 % plochy – ideální kombinace komfortního bydlení a soukromí.

Dispoziční řešení

Přízemí (1.NP) nabízí:

zádveří a chodbu

obývací pokoj s kuchyňským koutem

ložnici se šatnou

koupelnu s WC

technickou místnost

sklad

schodiště do podkroví

Obytné podkroví (2.NP):

4 samostatné pokoje

pracovnu

koupelnu s WC

chodbu

vstup do půdního prostoru

Dispozice je ideální pro větší rodinu, případně kombinaci bydlení a home office.

Technické provedení a konstrukce

Nosné zdivo: Ytong Statik 300 mm

Zateplení: minerální vlna tl. 140 mm (kontaktní zateplovací systém)

Stropy: monolit

Střecha: sedlová, sklon 40°, betonová tašková krytina (tmavě šedá)

Krov: dřevěný vaznicový

Okna: dřevěná s izolačními trojskly (U_w max. 0,9 W/m²K)

Vytápění: podlahové

Komín: tříšložkový s keramickou vložkou

Založení: základové pasy + železobetonová deska

Dům splňuje požadavky platných norem na tepelný odpor konstrukcí.

Inženýrské sítě a technické zázemí

Elektrická přípojka NN (3x25 A, 380 V)

Vlastní vrtaná studna (řešeno)

Plastová jímka na splaškové vody

Dešťové vody řešeny v rámci pozemku

Štěrková příjezdová a parkovací plocha (117 m²)

V lokalitě probíhá výstavba městského vodovodního a kanalizačního řadu s předpokládaným termínem dokončení cca konec roku 2026. Po dokončení se bude možné nemovitost na tyto inženýrské sítě napojit.

Lokalita

Obec Kozmice u Benešova nabízí klidné venkovské bydlení s dobrou dostupností do Benešova i do Prahy (cca 20 minut). Pozemek se nachází v zastavěném území obce, v intravilánu, s přímým napojením na místní komunikaci.

- klidná část obce
- minimální okolní zástavba
- dostatek soukromí
- vlastní přístup z obecní komunikace

V docházkové či krátké dojezdové vzdálenosti se nachází základní občanská vybavenost, kompletní služby jsou dostupné v Benešově.