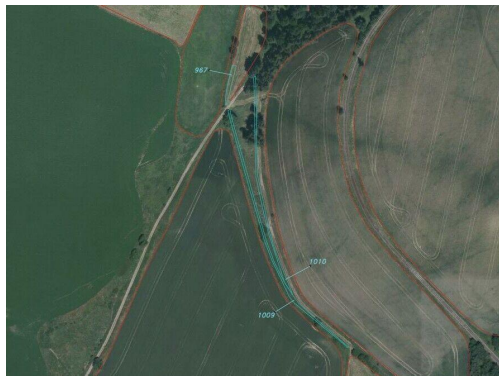
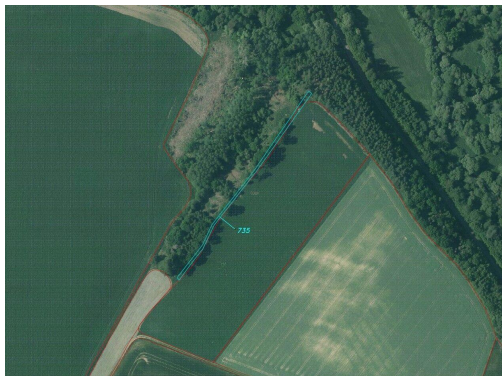


Dražba pozemků Urbaneč

38001, Peč



69 900 Kč

za nemovitost

Uvedená cena je cena
vyvolávací



Vyřizuje

Anežka Hůlková

Tel.: 380 405 390

GSM: 731 427 442

E-mail:

hulkova@fondrealit.cz

Celková plocha:

7 060 m²

Druh pozemku:

ostatní

POPIS NEMOVITOSTI: Předmětem dražby je soubor pozemků o celkové výměře 7 060 m² v okolí vesnice Urbaneč, která je místní částí obce Peč, okres Jindřichův Hradec v Jihočeském kraji. Pozemky jsou dle katastru nemovitostí vedeny jako ostatní plocha, trvalý travní porost a orná půda. Urbaneč se nachází v údolí Liděřovického potoka v Dačické kotlině, jejíž dominantou je Urbanečský vrch. Okolní lesy a příroda lákají k pěším výletům, cykloturistice a houbaření. Urbaneč je také názvem katastrálního území. V případě zájmu nás neváhejte kontaktovat. Je vhodné, aby se dražitelé dojeli osobně na pozemky podívat a řádně se s nimi seznámili. Dne 18.5.2026. budou pozemky prodávány formou exekutorské dražby.