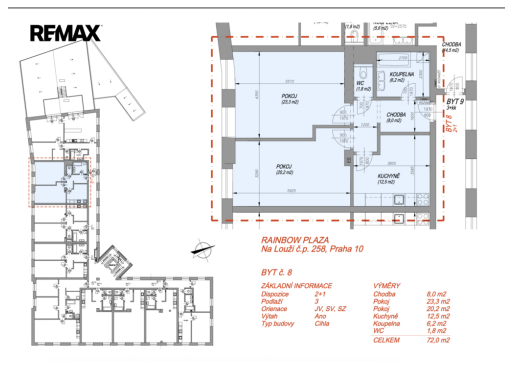


## K pronájmu: světlý byt 2+1 (72,0 m<sup>2</sup>) - Praha 10, Vršovice - Byt č. 8

Na louži, Praha 10, Praha



## Rezervace



Vyřizuje

**Martin Malicher**

**Tel.:** 222 727 222

**GSM:** +420702127832

**E-mail:**

[martin.malicher@re-max.cz](mailto:martin.malicher@re-max.cz)

<b>Dispozice bytu:</b>	2+1	<b>Podlaží v domě:</b>	3
<b>Počet podlaží v domě:</b>	4	<b>Celková podlahová plocha:</b>	72 m <sup>2</sup>
<b>Druh objektu:</b>	cihlová	<b>Stav objektu:</b>	novostavba
<b>Vlastnictví:</b>	osobní	<b>Doprava:</b>	vlak; dálnice; silnice; MHD; autobus
<b>Elektrina:</b>	Elektro - 230 V	<b>Voda:</b>	Vodovod
<b>Telekomunikace:</b>	Telefon; Internet	<b>Odpad:</b>	Kanalizace
<b>Ostatní rozvody:</b>	Satelit; Kabelová televize; Kabelové rozvody; Ostatní rozvody	<b>Energetická náročnost:</b>	C - Úsporná

**POPIS NEMOVITOSTI:** Nabízíme k pronájmu světlý byt 2+1 o velikosti 72,0 m<sup>2</sup>, který se nachází ve 3. patře moderní cihlové novostavby s výtahem v projektu Rainbow Plaza. Dispozici tvoří dva pokoje (23,3 m<sup>2</sup> a 20,2 m<sup>2</sup>), kuchyně (12,5 m<sup>2</sup>), koupelna (6,2 m<sup>2</sup>), samostatná toaleta (1,8 m<sup>2</sup>) a chodba (8,0 m<sup>2</sup>).

Byt má jedinečnou trojstrannou orientaci - jihovýchod, severovýchod a severozápad - díky čemuž je výjimečně prosvětlený a působí velmi vzdušně. Praktické dispoziční řešení z něj dělá ideální domov pro rodinu, pár i jednotlivce, kteří hledají byt s dostatkem prostoru a možností různorodého využití.

Parkování je možné u domu za 1 500 Kč/měsíc. Lokalita nabízí kompletní občanskou vybavenost, obchody, restaurace i školy. Výborné spojení do centra zajišťuje tramvajová zastávka Bohemians, volnočasové vyžití pak parky Havlíčkovy sady a Bohdalecký les.

Poplatky 700 Kč na osobu.

Elektrina se převádí na nájemce. Internet je k dispozici za 200 Kč/měsíc. Vratná kauce činí dva nájmy. Provize realitní kanceláře je ve výši jednoho nájmu + DPH. Pronajímající si vyhrazuje právo vybrat nájemce na základě jím zvolených kritérií.