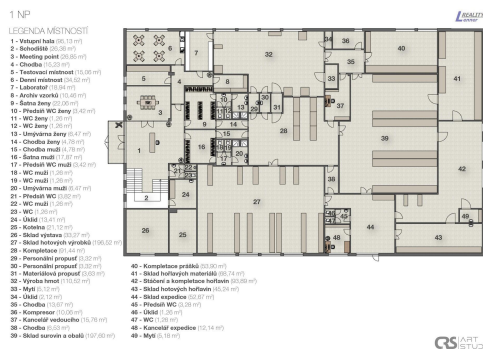


Výrobní závod 1.500 m², 580 m² kanceláře a příslušenství, vše na pozemku s výměrou 7.637 m²

Dělostřelecká, 26101, Příbram



60 000 000 Kč
za nemovitost

vč. advokátního servisu a úschovy, vč. provize RK



Vyřizuje

Tomáš Lenner

Tel.: +420 725 896 111

GSM: +420 725 896 111

E-mail:

tomas.lenner@seznam.cz

Druh objektu:	montovaná	Stav objektu:	novostavba
Druh prostor:	Výrobní	Umístění objektu:	okraj obce
Doprava:	vlak; dálnice; silnice; MHD; autobus	Komunikace:	asfaltová
Elektrina:	Elektro - 230 V	Voda:	Místní zdroj vody; Vodovod
Telekomunikace:	Telefon; Internet	Plyn:	Plynovod
Topení:	Ústřední - plynové; Ústřední - elektrické; Jiné	Odpad:	Kanalizace
Ostatní rozvody:	Ostatní rozvody	Energetická náročnost:	B - Velmi úsporná

POPIS NEMOVITOSTI: Jedná se o moderní novostavbu doposud využívanou pro výrobu kosmetických produktů, z roku 2021, v průmyslové zóně na okraji města Příbram, v ulici Dělostřelecká, pouze 50 km od Prahy.

Prostory pro výrobu cca 1.500 m² a v 1. patře se dále nacházejí převážně kancelářské prostory cca 300 m² + cca 280 m² příslušenství.

Stavba splňuje veškeré parametry pro podnikání v oboru výroby kosmetiky.

V přízemí areálu cca 1.500 m² se nacházejí: sklad (hotových výrobků, surovin a obalu, hořlavých materiálů, hořlavých surovin, prostor pro plnění hořlavých materiálů, prostor pro plnění kosmetických přípravků, laboratoř - prostor pro plnění a balení, prostor pro expedici a příjem zboží, jídelna pro zaměstnance, pánské a dámské šatny, sklad inventáře, technické místnosti atd.).

V první patře areálu se nachází cca 300 m² kancelářských prostor a příslušenství: oddělení nákupu, oddělení kvality, vedoucí výroby, kancelářské místnosti, spisovna, zasedací místnost, serverovna, kuchyňka atd.

Areál je přístupný po novější asf. komunikaci a je napojen na obecní síť (vodovod na hranici pozemku, kanalizace a plynovod) vlastní vydatný vrt 40 m (150 mm), internet s Wifi.

Zastavěná plocha cca 1.514 m², prefabrikovaný železobetonový skelet o dvou nadz. podlaží a ploché střeše. Střešní krytina je tvořena pásy z SBS modifikovaného asfaltu. Obvodový plášť je postaven z izolačních sendvičových panelů Goldbek, zasklení kvalitními plastovými a hliníkovými okny vč. izol. trojskel. Areál byl postaven firmou s několikaletými zkušenostmi.

Provedení a vybavení objektu je výrazně nadstandardní, objekt je ve výborném stavu a splňuje nadstandardní vybavení vycházející z technologie výroby kosmetických produktů. (např. řízená vzduchotechnika vč. měření, protipožární ochrana, technologie detekce a signalizace výparů nebezpečných látek s registrací prostorových teplot. Zálohové napájení technologie, regulace kaskády kotlů Buderus s poruchovou regulací atd.

Dále mimo jiné: příprava pro venkovní el. stínění, rekuperace - vzduchotechnika, alarm vč. dálkového hlídání, LED osvětlení, úpravna vody, nádrže pro případ požáru, ÚT s VK radiátory a částečně podlahové topení, elektrostaticky vodivá podlaha v části objektu, atd.

Objekt bude volný k nastěhování/ využívání od 1.4.2026.