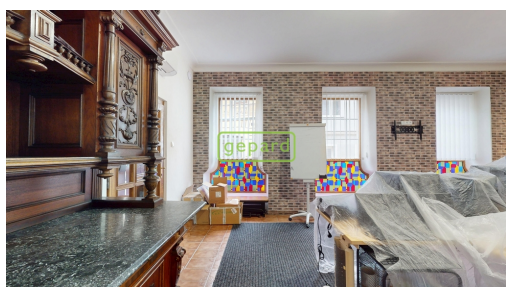


Prodej rodinného domu 200 m², Benešov nad Ploučnicí

Kostelní, Benešov nad Ploučnicí



5 490 000 Kč
za nemovitost



Vyřizuje
Jakub Žák
Tel.: 603 552 698
GSM: 720978703
E-mail: jakub.zak@gpre.cz

Poloha objektu:	řadový	Druh objektu:	cihlová
Stav objektu:	dobrý	Počet podlaží v objektu:	3
Typ domu:	patrový	Zastavěná plocha:	78 m ²
Užitná plocha:	200 m ²	Plocha parcely:	78 m ²
Doprava:	vlak; silnice; MHD; autobus	Komunikace:	asfaltová
Elektrina:	Elektro - 230 V; Elektro - 400 V	Voda:	Vodovod
Telekomunikace:	Telefon; Internet	Plyn:	Plynovod
Odpad:	Kanalizace	Ostatní rozvody:	Satelit; Kabelová televize; Kabelové rozvody
Energetická náročnost:	G - Mimořádně nehospodárná		

POPIS NEMOVITOSTI: Nabízíme k prodeji výjimečný městský dům o užitné ploše přibližně 200 m², který se nachází přímo v historickém srdci Benešova nad Ploučnicí. Nemovitost stojí v původní cihlové zástavbě městské památkové zóny a zaujme autentickým charakterem, zachovalými dobovými prvky i citlivou rekonstrukcí, která respektuje její historii.

Dům má dvě obytná patra a půdu s možností vybudování dalšího plnohodnotného podlaží. Díky své dispozici nabízí široké možnosti využití - reprezentativní bydlení, ateliér, galerii, sídlo firmy nebo kombinaci podnikání a bydlení v prostředí s jedinečnou atmosférou.

GEPARD REALITY/Motyčka Reality a Finance Šrámkova 3210/6, Ústí nad Labem 40011, Tel.: 603 552 698, E-mail: petr.motycka@gpre.cz, web: <https://www.gpre.cz/motyckarealityafinance/>

V prvním patře, dříve využívaném jako galerie, se dnes nachází kancelář a skladové zázemí. Druhé patro, kde v minulosti sídlilo muzeum, nabízí kuchyň, koupelnu, dva samostatné pokoje a pavlač se vstupem na samostatné WC s výhledem do okolí historického centra. Interiér zaujme původními dubovými dveřmi a vitrážovými okny v prvním patře, ve vyšším podlaží pak dřevěnými podlahami. Spodní část domu je řešena dlažbou.

Dům je napojen na veřejný vodovod i kanalizaci. Vytápění zajišťuje plynový kotel, ohřev vody elektrický bojler, zároveň je připraveno vedení pro instalaci přímotopů. Dva komíny umožňují vybudování krbu či kamen. Střecha s glazovanou taškou přirozeně dotváří historický ráz stavby.

Rozsáhlá rekonstrukce proběhla v roce 2005 - byla obnovena elektroinstalace, rozvody vody, okna, podlahy, střešní krytina i vitráže. Dům je připraven na instalaci kamerového systému.

Nemovitost se nachází jen několik kroků od zámeckého komplexu Horního a Dolního zámku, významné ukázky saské renesance. V bezprostřední blízkosti stojí kostel Narození Panny Marie se Salhausenskou kaplí, Mariánský sloup i řada dochovaných měšťanských domů. Město nabízí klidnou atmosféru, kavárny, kulturní akce i plnou občanskou vybavenost.

V okolí se nachází rozhledna Kohout, vyhlídka Ploučnická, zříceniny hradů Ostrý a Vrabinec i Národní park České Švýcarsko. Lokalita tak propojuje historii, přírodu a kvalitní městské zázemí.

Tato nemovitost představuje mimořádnou příležitost pro ty, kteří hledají dům s příběhem, charakterem a potenciálem dalšího rozvoje přímo v centru historického města.

Uvedené výměry jsou orientační. V případě více zájemců bude nemovitost prodána nejlepší nabídce a majitel si vyhrazuje právo výběru kupujícího dle vlastních kritérií. Údaje mají informativní charakter a nepředstavují nabídku dle § 1731 nebo § 1732 občanského zákoníku ani veřejný příslib dle § 1733 občanského zákoníku.