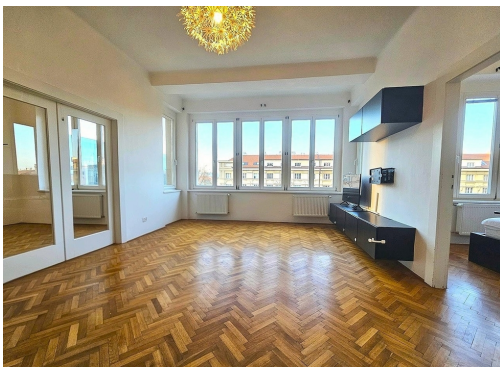


Krásný byt 4+1, 110 m² včetně 2 sklepů + možnost garáž. stání, Praha 6 - Bubeneč, ul. Rooseveltova

Rooseveltova, Praha 6, Praha


38 000 Kč

za měsíc

 + poplatky 1.000 Kč / 1
osoba + přepis el. energie
(cca 1.500 Kč) a plynu (cca
2.000 Kč)


Vyřizuje

Soňa Kutnohorská
Tel.: 735 079 999

GSM: 735 079 999

E-mail:
sona.kutnohorska@kuzopartners.cz

Dispozice bytu:	4+1
Počet podlaží v domě:	5
Druh objektu:	cihlová
Vlastnictví:	osobní
Energetická náročnost:	G - Mimořádně nehospodárná

Podlaží v domě:	4
Celková podlahová plocha:	110 m ²
Stav objektu:	po rekonstrukci
Sklep:	15 m ²

POPIS NEMOVITOSTI: V samotném srdci Dejvic, pouhých 150 m od Vítězného náměstí a metra A - Dejvická, v ulici Rooseveltova, nabízíme k pronájmu krásný, světlý byt 4+1 o velikosti 95 m² + 2 prostorné sklepy (6 m² a 9 m²) + možnost pronájmu 1 garážového stání v suterénu domu. Byt se nachází ve 3.patře velmi pěkného funkcionalistického cihlového domu bez výtahu. Schody v domě jsou nízké a chodby prosvětlené denním světlem. Orientace bytu je do jednosměrné ulice a většího parku s dětským hřištěm (obývací pokoj a 2 pokoje) a do upraveného vnitrobloku (pokoj, kuchyně a koupelna s WC), který je upravený k relaxu a posezení a je k dispozici výhradně jen pro rezidenty domu. Díky velkým oknům v každé místnosti je byt příjemně světlý a prosluněný.

Byt prošel před 7 lety rekonstrukcí. Aktuálně je byt nově vymalovaný a uklizený a připravený pro nového nájemce. Byt sestává ze 3 neprůchozích pokojů, 1 pokoj (obývací nebo 1 ložnice) je průchozí. Byt je částečně zařízený nábytkem viz foto. Po dohodě je možné některé kusy nábytku odvézt. Kuchyně je vybavena plynovou varnou deskou, el. troubou, digestoří, myčkou a lednicí s mrazákem. V koupelně je sprchový kout, umývadlo a WC a dále pračka a sušička. Na

podlaze jsou parkety a velkoformátová dlažba. Topení je etážové - vlastní plynový kotel, který zajišťuje jak ohřev teplé vody, tak i vytápění. Internet je v bytě veden optickým kabelem, který umožňuje široký výběr internetového poskytovatele.

K bytu náleží velkorysé úložné prostory - sklep 6 m² (v suterénu) a samostatný uzamykatelný úložný prostor na půdě 9 m² (v 5.patře). Suterén domu byl kompletně zrekonstruovaný a je v něm vybudované rozsáhlé parkoviště s garážovými stáními. K bytu je proto možné si pronajmout 1 garážové stání za 4.000 Kč měsíčně.

Nemovitost se nachází v samotném srdci Dejvic, jedné z nejprestižnějších rezidenčních lokalit Prahy 6, která je dlouhodobě vnímána jako klidná a bezpečná. Je to místo, které nabízí výjimečnou kombinaci městského komfortu a klidného rezidenčního prostředí. V bezprostředním okolí naleznete širokou nabídku kaváren, restaurací, obchodů, služeb i farmářských trhů, které podtrhují živou atmosféru této čtvrti. Supermarket Albert je jen pár kroků od domu, do 5 min. pak Kaufland. V těsné blízkosti je několik parků včetně nedaleké Stromovky, které poskytují ideální prostor pro sport i relaxaci jak dětí, tak i dospělých.

Lokalita nabízí také výborné dopravní spojení do centra města i na letiště. Do 100 m od domu je zastávka tram Lotyšská (č.8, č.18) nebo do 5 min chůze je tram, bus a metro A - Dejvická (Vítězné náměstí).

Byt je výhradně nekuřácký, domácí zvířátka jsou možná po dohodě (malý pes nebo kočka). Byt je volný ihned. Vratná kauce je ve výši 50.000 Kč.