

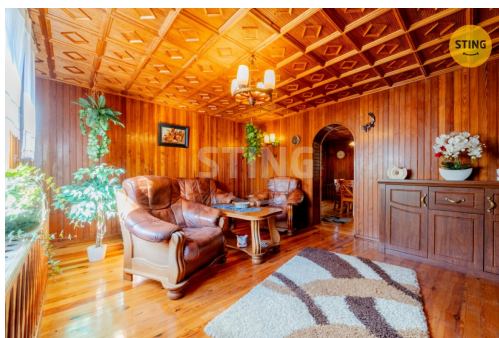


Prodej - Domy a vily

číslo zakázky: 133871

Prodej zemědělské usedlosti s rodinným domem Wysoka(Polsko)

Holasovice



4 990 000 Kč
za nemovitost

uvedená cena platí při financování kupní ceny v hotovosti nebo úvěrem zprostředkovaným STING Finance



Vyřizuje

Martin Skalka

Tel.: 800 10 30 10

GSM: 800 10 30 10

E-mail:

zakaznický.servis@rksting.cz

| | | | |
|-------------------------------|-------------------------------|---------------------------------|--------------------------------------|
| Poloha objektu: | samostatný | Druh objektu: | smíšená |
| Stav objektu: | velmi dobrý | Počet podlaží v objektu: | 3 |
| Typ domu: | patrový | Zastavěná plocha: | 978 m ² |
| Užitná plocha: | 410 m ² | Plocha parcely: | 3700 m ² |
| Plocha zahrady: | 925 m ² | Plocha dílna: | 40 m ² |
| Plocha sklepu: | 20 m ² | Umístění objektu: | klidná část obce |
| Doprava: | silnice; autobus | Komunikace: | asfaltová |
| Občanská vybavenost: | Školka | Elektřina: | Elektro - 230 V; Elektro - 380 V |
| Voda: | Místní zdroj vody; Vodovod | Telekomunikace: | Telefon; Internet |
| Plyn: | Individuální | Topení: | Ústřední - tuhá paliva |
| Odpad: | Kanalizace | Ostatní rozvody: | Kabelové rozvody; Ostatní rozvody |
| Energetická náročnost: | G - Mimořádně nehospodárná | | |

POPIS NEMOVITOSTI: Nabízíme ke koupi zemědělskou usedlost s rodinným domem, sklady, stodolou, garážemi a zahradou ve Wysoke Polsko asi 15 km od středu Opavy. Nemovitost je vhodná pro bydlení nebo podnikání.

Dvoupatrový rodinný dům 8+2 o celkové rozloze 340 m² byl modernizován. Dovnitř vstupujete buď vchodem přes vstupní chodbu nebo zadním pracovním vchodem. V přízemí se nachází velká ložnice, obývací pokoj, koupelna s vanou i sprchovým koutem a záchodem, návštěvní pokoj, jídelna a kuchyň. Ve druhém patře jsou tři pokoje a kuchyň. V domě elektrické rozvody v mědi, vodovod v plastu, odpady svedeny do žumpy. V blízké budoucnosti bude v obci vybudována kanalizace. Střecha sedlová s plechovou krytinou.

Na rodinný dům navazuje hospodářská část s rozlehlými pracovními a skladovými prostory. Směrem od RD se nachází kotelna, sklad paliv a černá kuchyně (65 m²). Dál se pokračuje do dílny (135 m²), ve které se opravovaly automobily a zemědělské stroje. Nad celým tímto prostorem se nachází v podkroví sklad (200 m²). Pak se dostáváme do přízemní budovy dopravy a komunikací (58 m²). Za touto budovou je obrovská průjezdná stodola (215 m²) z toho skladovací plocha na pravé straně (120 m²). Za stodolou jsou zastřešené prostory o celkové rozloze (260 m²) a garáže (60 m²). Za posledním zvýšeným přístřeškem se nachází oplocená zahrada s ovocným sadem (900 m²). Celá nemovitost se nachází na pozemku o celkové rozloze 3.700 m². Pozemek je průjezdný ze dvou stran z obecních silnic. K dispozici 290 m² zpevněné plochy. V přední části okrasné zahrady a dřevěná pergola s posezením.

Pokud by se podobná nemovitost prodávala na české straně, tak by se cena pohybovala mezi patnácti a dvaceti milióny korun.

Pokud Vás nemovitost zaujala zavolejte a požádejte si o prohlídku. Do konce května 2026 nabízíme prostřednictvím našeho partnera úrokové sazby od 4,79 % p.a. Více informací Vám sdělí náš specialista na prohlídce.