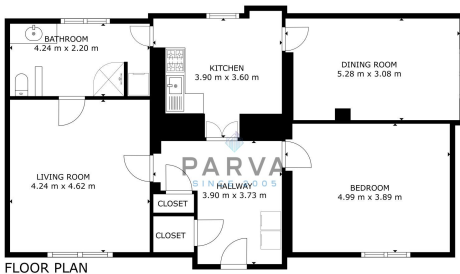


Hezký vesnický dům Lhota pod Radčem

Lhota pod Radčem



5 500 000 Kč
za nemovitost



Vyřizuje

Ladka Kolářová

Tel.: +420720039234

GSM: +420720039234

E-mail:

ladka.kolarova@parva.cz

PARVA
SINCE 2005

PHOTO: PAVEL ŠTĚPÁNEK
www.parva.cz

Matterport

Poloha objektu:	samostatný	Druh objektu:	smíšená
Stav objektu:	dobrý	Počet podlaží v objektu:	1
Typ domu:	přízemní	Zastavěná plocha:	123 m ²
Užitná plocha:	123 m ²	Plocha parcely:	982 m ²
Plocha zahrady:	982 m ²	Umístění objektu:	klidná část obce
Komunikace:	asfaltová	Elektrina:	Elektro - 230 V; Elektro - 400 V
Energetická náročnost:	G - Mimořádně nehospodárná		

POPIS NEMOVITOSTI: Prodám rodinný dům, vesnické stavení v malebné obci Lhota pod Radčem. Jedná se o rodinný dům o dispozici 3+1 a rozloze dle L.V 123m².

Ve smíšené stavbě domu (kámen, cihla, vepřovice o tloušťce zdiva cca 70 cm) se nachází chodba, vstup do půdního prostoru a vstup do sklepa, po levé straně ložnice a prostorný pokoj. Kuchyň s kuchyňskou linkou do tvaru L s imitací dřeva a sporákem. Obývací pokoj je též prostorný, dominantou pokoje jsou krbová kamna bez výměníku. Sociální zařízení - prostor na pračku, sprchový kout, umyvadlo zabudované ve skříni a WC který je součástí koupelny. Dům je částečně podsklepený.

Podlahy jsou betonové - koberec, PVC, dlažba. Okna a vchodové dveře jsou plastové. Stropy s příznanými trámy. Střecha je sedlová, půdní prostor vhodný k vybudování dalších pokojů a sociálního zařízení (po domluvě a povolením s památkáři) starší krov, podlaha - odlehčená - beton škvára a krytina nová tašky TONDACH. Dva funkční komíny nově vyvložkované. Vytápění je zajištěno tepelným čerpadlem.

Elektrická energie rozvedena po objektu (Měď - husí krky), plyn v obci není, voda z obecního vodovodního řádu, kanalizace - jímka. V roce 2028 dle vyhlášky obce bude vybudována obecní kanalizace.

V obci se buduje optický internet.

Dům zateplen není (nedoporučuje se kvůli tvorbě plísní) půda též zateplena není . Fasáda je nová. Na domě jsou zapojena dvě venkovní čidla.

Pod domem vedle sklepa je technická místnost - bojler na ohřev vody, expanzní nádoba a dílna na nářadí.

Pozemek u domu je o rozloze dle L.V 734 m² . Na pozemku je zděná garáž o velikosti cca 5,5m na 3m která není zakreslená na katastrální mapě avšak povolení ze stavebního úřadu má majitel k nahlédnutí . Za domem plechová garáž na zahradní nářadí.

K domu náleží pozemek který je oplocený veden jako ostatní plocha o rozloze 248 m² a je součástí prodeje. Pozemek na dvůr nenavazuje, nachází se cca 3m od dvoru přes obecní pozemek kde vede obecní kanalizace .

Stavení je celé oplocené pletivem.

Vesnický dům se nachází v památkové zóně v klidné malé vesnici kde je malá občanská vybavenost - malá prodejna, obecní úřad, restaurace, hřiště , dětské hřiště , dobrovolní hasiči a fotbalový klub.

Občanská vybavenost je vzdálena cca 6 km v obci Zbiroh a nebo veškerá občanská vybavenost cca 15 km v obci Rokycany.

Nájezd na D5 je vzdálen cca 5 km u obce Mýto. V obci Mýtě je též občanská vybavenost.

Právní a finanční servis zajistíme .

Rodinný dům Vám vřele doporučuji a těším se na Vás na prohlídce.

Posledních devět fotek jsou vizualizace pro Vaší představu, půdorys včetně výměr je orientační.