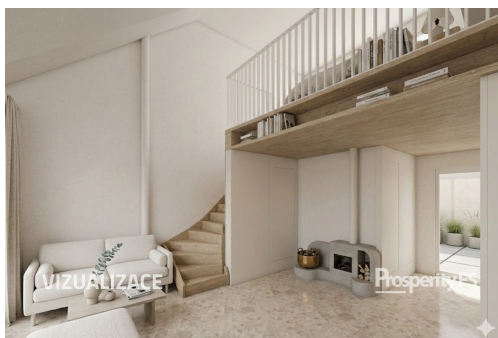
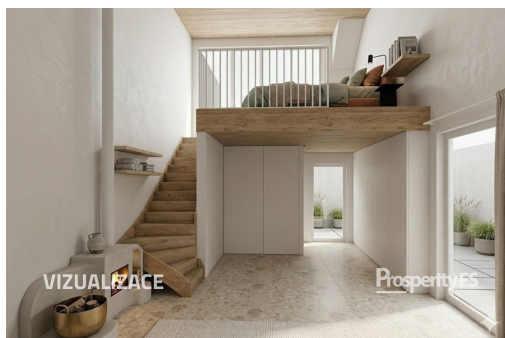


Projekt rodinného domu 88,4 m² - Miroslav u Brna

Brněnská, 67172, Miroslav



1 790 000 Kč
za nemovitost



Vyřizuje
Jiří Švec
Tel.: 800 811 811
GSM: +420 800 811 811
E-mail:
reality@prosperityfs.cz

Poloha objektu:	řadový	Druh objektu:	smíšená
Stav objektu:	před rekonstrukcí	Počet podlaží v objektu:	1
Typ domu:	přízemní	Zastavěná plocha:	88 m ²
Užitná plocha:	88 m ²	Plocha parcely:	85 m ²
Doprava:	silnice; MHD; autobus	Voda:	Vodovod
Odpad:	Kanalizace	Energetická náročnost:	G - Mimořádně nevhodná

POPIS NEMOVITOSTI: Bydlete ve vlastním za cenu garsonky v Brně! Moderní domov v Miroslavi s hotovým plánem.

Už vás nebaví hledat kompromisy v drahých pronájmech? V Miroslavi na Vás čeká místo, které se pod vašimi rukama promění v designový open-space se zahradou. Žádné složité papírování - máme pro vás připravenou architektonickou studii, díky které můžete začít tvořit téměř okamžitě.

Proč si zamilujete tento projekt?

- Postačí pouze ohlášení stavby - nikoliv stavební povolení
- Design bez starostí: Máte v ruce hotový návrh (88 m²) plný světla a propojení s přírodou
- Rychlý start: Žádné čekání na stavební povolení - stačí jen ohlášení a jdete na to
- Vše připraveno: Elektřina, voda i kanalizace jsou už v domě. Neřešíte přípojky, řešíte interiér
- Strategické místo: Za 30 minut jste v Brně, ale ráno pijete kávu na vlastní zahrádce u vinic

- Možnost státní podpory: Na projekt lze čerpat vybrané státní dotace (např. na energeticky úsporná opatření), což může výrazně snížit celkové náklady na rekonstrukci

Investice do rekonstrukce se odhaduje na 1,8 mil. Kč. Výsledek? Moderní open-space dům v klidné lokalitě za zlomek ceny bytu ve městě - navíc s možností využití dotací, které vám pomohou financování ještě více zpříjemnit.