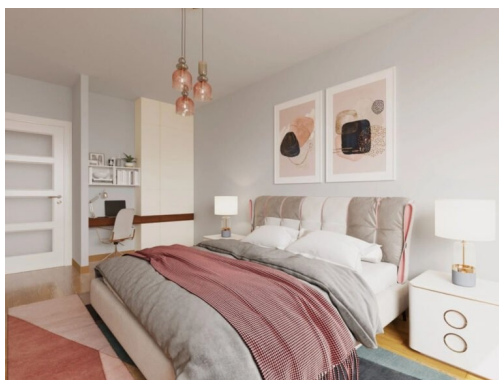


## Prodej bytu 3+kk, CP 83,8 m<sup>2</sup> + balkon 4,5 m<sup>2</sup>, Bystřice nad Pernštejnem (4)

Masarykovo náměstí, 59301, Bystřice nad Pernštejnem



**6 799 000 Kč**  
za nemovitost



Vyřizuje

**Tadeáš Müller, MBA**

**Tel.:** 541 213 390

**GSM:** +420 702 037 770

**E-mail:** [muller@gaute.cz](mailto:muller@gaute.cz)

<b>Dispozice bytu:</b>	3+kk	<b>Podlaží v domě:</b>	2
<b>Počet podlaží v domě:</b>	5	<b>Celková podlahová plocha:</b>	84 m <sup>2</sup>
<b>Druh objektu:</b>	cihlová	<b>Stav objektu:</b>	novostavba
<b>Vlastnictví:</b>	osobní	<b>Umístění objektu:</b>	centrum obce
<b>Doprava:</b>	vlak; silnice; autobus	<b>Elektrina:</b>	Elektro - 230 V
<b>Voda:</b>	Vodovod	<b>Telekomunikace:</b>	Internet
<b>Topení:</b>	Ústřední - dálkové	<b>Odpad:</b>	Kanalizace
<b>Energetická náročnost:</b>	C - Úsporná		

**POPIS NEMOVITOSTI:** Nabízíme Vám exkluzivní byt o dispozici 3+kk v rezidenci Panský dům, který představuje ideální volbu pro ty, kteří hledají prestižní adresu přímo v srdci Bystřice nad Pernštejnem.

Jedná se o skutečně velký a prostorný moderní byt s užitnou plochou 83,8 m<sup>2</sup>, jehož hlavní předností je přímé propojení s atmosférou centra a výhled na historické dominanty náměstí. K bytu náleží vlastní balkon o výměře 4,5 m<sup>2</sup>, který nabízí venkovní prostor pro odpočinek přímo nad městem.

K jednotce náleží i menší sklepní kóje a dočasné bezpečné parkování přímo za domem, přičemž do budoucna se počítá s možností dokoupení stání v připravovaných podzemních garážích.

Interiér definují vysoké stropy a nadstandardní materiály, jako jsou luxusní třívrstvé dubové podlahy a prémiová okna

s trosjkly, která zajišťují dokonalý klid. O tepelnou pohodu se stará podlahové vytápění s termostatem. Koupelna v moderním provedení Beige a Graphite je vybavena špičkovou sanitou značek Laufen a Paffoni.

Byt se nabízí nevybavený, s výjimkou koupelny, která je již kompletně zařízena a připravena k okamžitému užívání. To Vám dává svobodu dokončit si interiér přesně podle vlastních představ. Veškerá technická příprava je však již dokončena. K dispozici je rozšířená kabeláž pro kuchyňskou linku, individuální rozmístění osvětlení i optický kabel pro vysokorychlostní internet.

Dům disponuje prostorným bezbariérovým výtahem a pro Vaše bezpečí je chráněn kamerovým systémem s videotelefonem.

Více o projektu najdete na [RezidencePanskyDum](#)