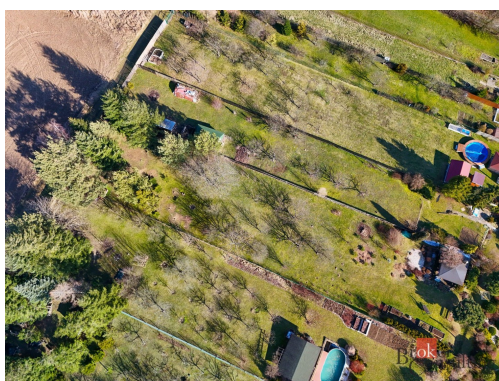
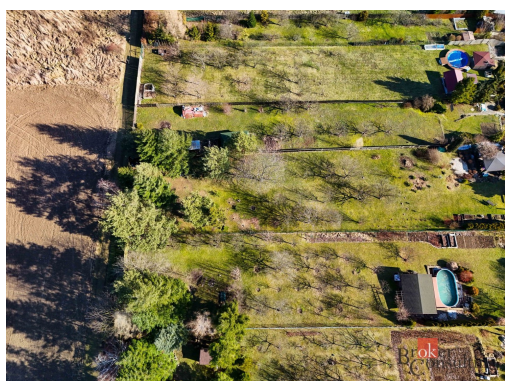


Prodej, pozemky/bydlení, 1117.6 m², Bílovec , Nový Jičín [ID 82476]

Bílovec



3 350 000 Kč
za nemovitost



Vyřizuje
Zákaznická Linka
Tel.: 800100164
GSM: +420 800 100 164
E-mail:
realityspolu@bcas.cz

Celková plocha: 1 118 m²

Druh pozemku: pro bydlení

POPIS NEMOVITOSTI: Nabízíme velice lukrativní stavební pozemek pro výstavbu vašeho rodinného domu. Stavební pozemek se nachází v Bílovci v klidné lokalitě s krásným výhledem na zelené kopce.

Mírně svažité stavební pozemek se nachází v k.ú. Radotín u Bílovce o celkové výměře 1117,6 m², který je prodáván spolu s podílem 1/16 na horním pozemku/nezpevněné příjezdové cestě p. č 348/34 o celkové výměře 970 m². Pozemek je oplocen a v jeho spodní části je několik ovocných stromů a jehličnatých stromů. Tyto stromy jsou připraveny k pokácení, není potřeba k jejich pokácení souhlas ŽP (nesplňují podmínku obvodu kmene k souhlasu/obvod je menší, než zákon požaduje k rozhodnutí).

Pozemek je dle platného územního plánu součástí funkční plochy Z19 - převládající způsob využití BM - plocha bydlení městského typu.

Technické informace k pozemku:

Napojení na elektřinu- vyřešeno s dodavatele energie ČEZ, vybudování sloupu u pozemku, již vyřešeno a odsouhlaseno od dodavatele.

Voda -řešena pomocí vrtu, s napojením na budoucí vodovod plánový městem, nebo protažení přes sousední pozemek s věcným břemenem.

Kanalizace - řešení přes domovní čov

Dle regulí není na pozemku žádné % omezení zastavěnosti pozemku.
Ochranné pásmo se nachází v dostatečné vzdálenosti od pozemku.

Pozemek se nachází v blízkosti města Bílovce, který disponuje veškerou občanskou vybaveností (nemocnice, školy, školky, gymnázium, obchody, benzínové pumpy atd.), s výbornou dostupností do Ostravy, po dálnici cca 15 min.

Pokud Vás tento stavební pozemek v klidné lokalitě zaujal, kontaktujte mě a domluvíme si prohlídku.