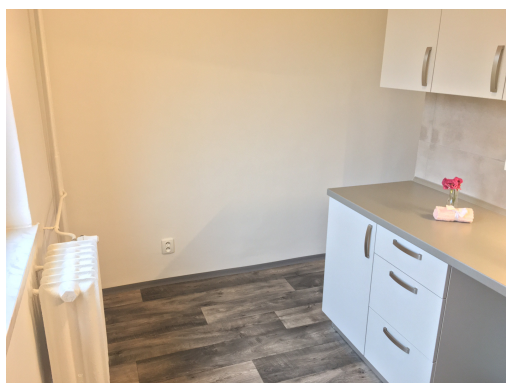


Podnájem bytu 2+1 55 m², ul. Patrice Lumumby 2237/68, Ostrava - Zábřeh

Patrice Lumumby, 70030, Ostrava-Jih, Ostrava



12 200 Kč

za měsíc

+ zálohy za služby 2.300 Kč pro dvě osoby, bez záloh za energie



Vyřizuje

Jakub Vrána

Tel.: 555 333 794

GSM: 555 333 794

E-mail:

jakub.vrana@sian.cz

Dispozice bytu: 2+1

Počet podlaží v domě: 5

Druh objektu: cihlová

Vlastnictví: osobní

Podlaží v domě: 3

Celková podlahová plocha: 55 m²

Stav objektu: velmi dobrý

Energetická náročnost: G - Mimořádně nehospodárná

POPIS NEMOVITOSTI: Nabízíme podnájem bytu v osobním vlastnictví 2+1 55 m² na ul. Patrice Lumumby v Ostravě-Zábřehu. Nachází se v 3. patře z 5.podlažního cihlového zatepleného domu. Byt prošel kompletní rekonstrukcí v roce 2020. Byt má vyzděné jádro, podlahy, rozvody, omítky, interiérové dveře. Koupelna s vanou a umyvadlem, toaleta je odděleně.

Kuchyňská linka je opatřena plynovým sporákem a elektrickou troubou s možností připojení pračky.

Velmi pěkná a lokalita s dostatkem zeleně a parkovací plochy. Veškerá občanská vybavenost poblíž zastávka MHD, obchod atd., vše v docházkové vzdálenosti. Možnost trvalého bydliště.

Měsíční náklady na bydlení činí celkem 14.500 Kč + energie.

Zahrnují: nájemné, zálohy za studenou vodu pro dvě osoby, ostatní služby domu a pojištění, nezahrnují energie.

K podpisu smlouvy je nutné mít připraveno:

- nájem ve výši 14.500 Kč

- vratnou kauci 30.000 Kč

- provizi za zprostředkování

ID 1653

Vzhledem k tomu, že zatím není k dispozici Průkaz energetické náročnosti budovy (PENB), uvádíme dle zákonné povinnosti energetickou třídu G.

Byt k dispozici ihned.

Klademe důraz na spokojenost nájemníků a jsme schopni se přizpůsobit změnám jejich potřeb.

Našim nájemníkům nabízíme tyto výhody:

- možnost trvalého bydliště
- pojištění domácnosti a občanské odpovědnosti v ceně nájmu
- podpora při řešení případných pojistných událostí
- řešení technických problémů v bytě prostřednictvím našich techniků
- telefonickou linku pro nájemníky k dispozici každý den od 8:00 do 16:00
- nabídka jiného bytu při změně potřeb (větší byt, menší byt, jiná lokalita)
- zajištění podkladů a podporu při vyřízení příspěvku na bydlení