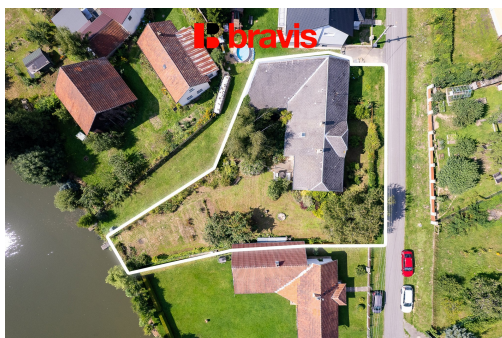


Prodej chalupy 5+1, obec Radešín - Žďár nad Sázavou, zahrada, u rybníka

59255, Radešín



6 490 000 Kč
za nemovitost



Vyřizuje

Iva Tesařová

Tel.: 542 211 598

GSM: +420 777 749 499

E-mail:

tesarova@bravis.cz**Zastavěná plocha:** 440 m²**Plocha parcely:** 1066 m²**Stav objektu:** dobrý**Umístění objektu:** klidná část obce**Užitná plocha:** 440 m²**Druh objektu:** cihlová**Počet podlaží v objektu:** 2

POPIS NEMOVITOSTI: Hledáte chalupu na krásném klidném místě s výhledem na rybník a les? Rádi byste chvíle volna prožili v prostředí, kde vládne pohoda a soukromí? Máme pro vás možné řešení. Pojdte se nechat okouzlit samotným domem a jeho okolím.

Ve výhradním zastoupení majitele nabízíme k prodeji prostorný patrový rodinný dům s dispozicí 5+1.

Dům se nachází v obci Radešín, okres Žďár nad Sázavou. Radešín je malebná malá obec, kde najdete Radešínský zámek, sídlí zde centrum balonového létání a za zmínku stojí i vyhlášený Balonový hotel s pivovarem, ubytováním a vyhlášenou kuchyní. Velkým lákadlem této obce je i udržovaný rybník s romantickými zákoutími, které vás budou svádět k procházkám.

Samotný dům se nachází na mimořádném místě s výhledem na rybník a do okolní otevřené krajiny. Velkým bonusem je přímý přístup k rybníku z pozemku.

Celková plocha pozemků příslušející k domu činí 1066 m², zastavěná plocha včetně dvoru činí 440 m², samotná plocha domu činí 206 m². Okolo celého domu najdete okrasnou zahradu ve venkovském stylu.

Dům je částečně podsklepený. Součástí stavby je stodola o ploše 108 m².

Dům byl v průběhu let upravovaný a modernizovaný - v r. 2005 byla udělaná nová fasáda a nové hydroizolace (dům byl částečně podřezaný včetně instalace odvodňovacích trubek).

V roce 2015 byly vyměněné všechny rýny na domě - pozink.

V roce 2020 byla pořízena nová kuchyňská linka včetně spotřebičů (el. trouba, plyn. sporák, myčka, lednice), v přízemí

domu byla zavedena nová elektroinstalace a ústřední topení.

Vytápění domu je řešeno v přízemí plynovým kotlem s rozvodem radiátorů a kamny na tuhá paliva. Patro domu je vyhříváno kamny na tuhá paliva.

Okna - původní dřevěná špaletová, jednoduché zasklení, v přízemí dva rámy (vnější + vnitřní křídlo), v patře pouze vnější křídlo.

Vodu lze čerpat z napojení na řad či ze studny s pumpou na zahradě. Kanalizace napojena na obecní.

Dispozice domu:

v přízemí domu se nachází prostorná chodba, na kterou navazuje po pravé straně obývací pokoj. Dále kuchyň, která je průchozí, a ložnice. Koupelna s toaletou jsou nalevo od chodby.

V podkroví, do kterého se dostanete venkovním schodištěm, je velká chodba a 3 pokoje.

Dům je kompletně zařízený, ve velmi dobrém stavu a vhodný k okamžitému užívání.

K dispozici dohodou.

Pro více informací a prohlídku prosím volejte uvedeného makléře.

Prodávající si vyhrazuje právo vybrat si kupujícího na základě zvolených kritérií.

Doporučujeme prohlídku.