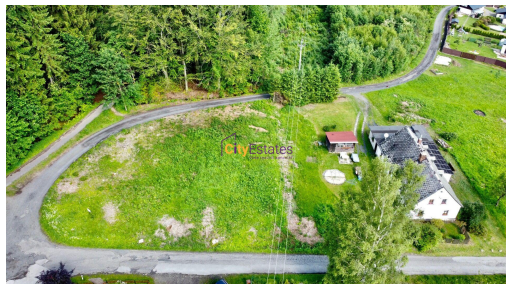


Stavební pozemek pod Ještědem, Horní Hanychov, Liberec, 1532 m²

Sáňkařská, Liberec (nečleněné město), Liberec



4 970 000 Kč
za nemovitost



Vyřizuje

Ing. Eva Němečková

Tel.: 607523476

GSM: +420 776 261 651

E-mail:

eva.nemeczkova@cityestate.cz

Celková plocha: 1 532 m²

Charakter okolní zástavby: obytná

Doprava: silnice; MHD

Druh pozemku: pro bydlení

Umístění objektu: klidná část obce

Komunikace: asfaltová

POPIS NEMOVITOSTI: Chcete si postavit dvojdům nebo samostatný rodinný dům? Nabízíme Vám k prodeji stavební pozemek u Liberce, pod Ještědem, v Horním Hanychově, mezi ulicemi Sáňkařská a Na Rozhraní. Tento zajímavý stavební pozemek se nachází v jedné z nejvyhledávanějších a nejprestižnějších lokalit v rámci města Liberec. Pozemek o výměře 1532 m² se nachází v klidné čtvrti rodinných domů a vil. Velikost pozemku Vám nabízí nejen stavbu samostatného rodinného domu, ale i dvojdому. Koeficient zastavitelnosti činí 15 %. Inženýrské sítě plynu, elektřiny i veřejného vodovodu se nachází v sousedství pozemku. Na přípojku elektřiny již bylo vydáno stavební povolení, stavbu proveden ČEZ v nejbližších měsících. Příjezd je po veřejné komunikaci.

Výhodná poloha pozemku nabízí možnost sportovního a turistického vyžití v nedalekém horském středisku, ale i veškerou občanskou vybavenost. Pozemek je vhodný pro klienty, kteří preferují klid, ale zároveň chtějí být blízko od centra Liberce (5-10 minut autem).

Koupě tohoto pozemku je ideální nejen na výstavbu domu či rekreačního objektu, je i investiční příležitostí vhodnou k uložení peněz.

Koupi je možné financovat i hypotečním úvěrem. Vyřízení hypotéky pro případného zájemce je zajištěno, nabídneme Vám zdarma srovnání všech bank a vyjednáme nejpříznivější podmínky financování.