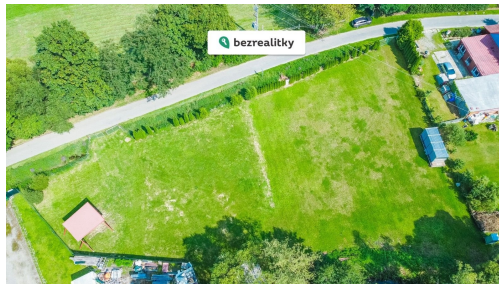
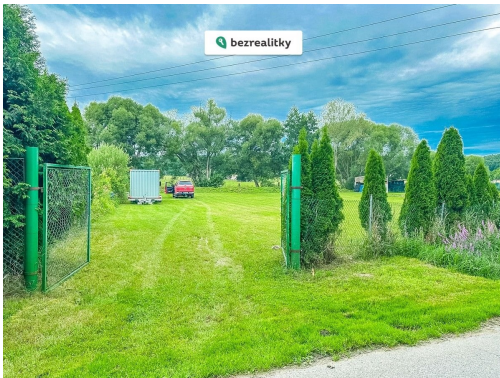


Prodej pozemku 1.868 m²

Hrbov u Lhenic, Lhenice



1 950 000 Kč
za nemovitost



Vyřizuje

Bezrealitky s.r.o

GSM: +420 226 254 111

E-mail:

inzerce@bezrealitky.cz

Celková plocha:

1 868 m²

Druh pozemku:

pro bydlení

POPIS NEMOVITOSTI: Nabízím k prodeji prostorný rovný stavební pozemek o velikosti 1868 m² v klidné části vesnice Hrbov na jihu Čech. Pozemek je oplocený, vhodný pro výstavbu rodinného domu - venkovské bydlení a je přístupný vlastní bránou z obecní komunikace. Jedná se o území dle platného územního plánu určené k bydlení venkovského charakteru. To znamená, že hlavní využití těchto pozemků je určeno pro obytné účely včetně užitkových zahrad a možností chovu drobného hospodářského zvířectva. Na parcele lze vybudovat rodinný dům, zemědělskou usedlost či chalupu pro rekreační bydlení. V rámci určení jsou dále přípustné i lehké formy občanské vybavenosti malého rozsahu, například menší obchody, ubytování, agroturistika nebo drobná řemeslná a výrobní zařízení - vše za podmínky, že tyto aktivity nenaruší klid a pohodu bydlení v lokalitě. Podmínky prostorového uspořádání stanovují maximální podlažnost jedno nadzemní podlaží plus podkroví a koeficient zastavěné plochy maximálně 40 %.

Pozemek nabízí nádherný západní výhled na louky a pastviny s pasoucími se koňmi. Lokalita je mimo frekventované silnice, což zaručuje maximální soukromí a klidné venkovské prostředí.

Pozemek je připraven k okamžité výstavbě. Elektrina je zavedena včetně elektroměru s povolením pro fotovoltaickou elektrárnu s 53 kW přetoků do sítě. K pozemku vedou dva vjezdy a dvě brány, celá plocha je oplocená. Vodu je třeba řešit vlastním vrtem a odpady formou domácí čistírny odpadních vod, což je v lokalitě běžné a praktické řešení pro nové domy. Obec plánuje v budoucnu vybudování kanalizace.

Pozemek údajně nelze financovat hypotékou, jelikož pojišťovny mají staré povodňové mapy a pozemek spadá do oblasti C. Příkladám odkaz co jsem si zaplatil report. Jenže pozor - mapa je stará, pozemek je navezený o 120cm výše a veškerá případná voda se vždy rozlije na sousední obrovské pole. Zápavy zde nejsou aktuální a žádný problém. Jediná skutečná nevýhoda tohoto pozemku je netekoucí stoka z vesnice podél silnice, kde bude nutné zakopat trubky pod zem a tím stoku vyřešit - vše po těchto vlastních pozemcích.

K parcele je možné přikoupit další sousední stavební parcelu (1463 m²) vhodnou pro výstavbu rodinného domu se samostatným vjezdem.

Veškerá občanská vybavenost je snadno dostupná v blízkých Netolicích (5 km), kde najdete školy, obchody, zdravotnická zařízení i další služby. Do Lhenic (4 km) i dalších okolních obcí je to navíc jen pár minut jízdy.

Tato nabídka je ideální pro ty, kteří chtějí bydlet v klidné jihočeské přírodě, s dostatkem prostoru, soukromí a možností menšího podnikání či rekreace na svém vlastním pozemku.

Realitní kanceláře nekontaktovat. Veškeré dotazy rád zodpovím na - jsem přímý majitel Tato nemovitost je určena výhradně přímým zájemcům o koupi. Na inzerát můžete také reagovat přímo na webu Bezrealitky.