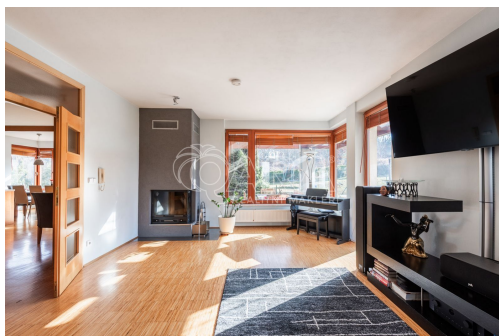


Rodinný dům 5 ložnic, ul. Manská zahrada, Praha 6 - Ruzyně

Manská zahrada, 16100, Praha 6, Praha



Neuvedeno za nemovitost

cena u makléře



Vyřizuje

Petra Vybíralová

Tel.: +420 774104375

GSM: +420 774104375

E-mail:

petra.vybiralova@qara.cz

Poloha objektu:	samostatný	Druh objektu:	cihlová
Stav objektu:	velmi dobrý	Počet podlaží v objektu:	3
Typ domu:	patrový	Zastavěná plocha:	173 m ²
Užitná plocha:	292 m ²	Plocha parcely:	876 m ²
Umístění objektu:	klidná část obce	Doprava:	vlak; MHD
Plyn:	Plynovod	Odpad:	Kanalizace
Energetická náročnost:	D - Méně úsporná		

POPIS NEMOVITOSTI: Rodinný dům postavený uprostřed zeleně v klidné slepé ulici nedaleko Bílé Hory a Obory Hvězda. Na pozemku je umístěn tak, aby bylo možné co nejlépe využít zahradu a současně zajistit dostatek denního světla v hlavních obytných částech domu.

Přízemí je převážně zázemím domu, nachází se v něm prostorná dvojgaráž s velkým úložným prostorem, technická místnost s plynovým kotlem a přípojkou na pračku a sušičku, skladové místnosti a chodby s vestavěnými skříněmi. Dále je zde ložnice a koupelna se sprchovým koutem a toaletou. Schodišťovou halou se dostaneme do prvního patra, které je hlavním obytným prostorem a srdcem celého domu. Z obývacího pokoje i kuchyně s jídelnou vedou vstupy na terasu a do zahrady. Tyto místnosti jsou orientovány převážně na jih a západ a dominují jim rohová okna. Na stejném patře se nachází také další ložnice, koupelna se sprchovým koutem a samostatná toaleta. Poslední patro tvoří klidová zóna se třemi ložnicemi, jedna z nich má vlastní šatnu a jedna vestavěnou skříň. K dispozici je velká koupelna s vanou i sprchovým koutem a vlastní terasou a samostatná toaleta. Ze dvou ložnic je vstup na terasu.

Výrazným prvkem exteriéru i interiéru domu je použití přírodních materiálů. Fasáda domu je částečně obložena smrkovým obkladem, osazena jsou dřevěná eurookna s izolačním dvojsklem a v hlavních obytných místnostech jsou jasanové mozaikové dřevěné podlahy. Vytápění zajišťuje plynový kondenzační kotel Vaillant, v obývacím pokoji je krb na dřevo.

Zahrada je snadno udržovatelná se vzrostlou zelení a nachází se zde vyhřívaný a zastřešený bazén se slanou vodou a protiproudem.

V okolí domu jsou možnosti procházek do přírody i návštěvy historických památek a míst. Kompletní občanská vybavenost včetně obchodů, lékařů, školek a škol je v širším okolí. Pěšky je možné dojít přibližně za 10 minut na nádraží PrahaRuzyně nebo na tramvajovou a autobusovou zastávku Bílá Hora. Autem je to pár minut na Pražský okruh nebo Letiště Václava Havla.