



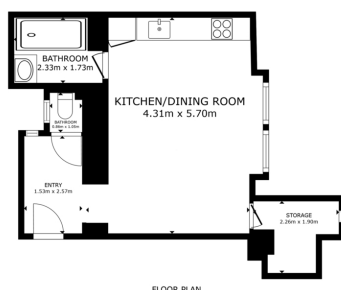
MILAN LOLO REALITY

Prodej - Byty

číslo zakázky: 0080

## Prodej bytu 1+kk 38 m<sup>2</sup> - Sekaninova, Praha - Nusle

Sekaninova, Praha 2, Praha



FLOOR PLAN

©2023 MATTERPORT, INC.  
MILAN LOLO REALITY, s.r.o.  
100% - 3D SCAN  
NOTES AND DIMENSIONS ARE APPROXIMATE. ACTUAL MAY VARY.

Matterport

**7 190 000 Kč**  
za nemovitost



Vyřizuje

**Milan Lolo, MBA**

**GSM: 608555552**

**E-mail:**

[milan@loloreality.cz](mailto:milan@loloreality.cz)

<b>Dispozice bytu:</b>	1+kk	<b>Podlaží v domě:</b>	2
<b>Počet podlaží v domě:</b>	6	<b>Celková podlahová plocha:</b>	38 m <sup>2</sup>
<b>Druh objektu:</b>	cihlová	<b>Stav objektu:</b>	velmi dobrý
<b>Vlastnictví:</b>	osobní	<b>Sklep:</b>	2 m <sup>2</sup>
<b>Umístění objektu:</b>	klidná část obce	<b>Doprava:</b>	vlak; MHD
<b>Voda:</b>	Místní zdroj vody	<b>Telekomunikace:</b>	Internet
<b>Odpad:</b>	Kanalizace	<b>Energetická náročnost:</b>	G - Mimořádně nevhodná

**POPIS NEMOVITOSTI:** Nabízím k prodeji investiční byt o dispozici 1+kk v osobním vlastnictví ve 2NP s výtahem v cihlovém domě v docházkové vzdálenosti na tramvajovou zastávku Svatoplukova nebo Divadlo na Fidlovačce po kompletní rekonstrukci včetně bezpečnostních dveří připravený k okamžitému užívání.

K bytu náleží prostorná 2 m<sup>2</sup> sklepní kóje.

**Milan Lolo** Zelenohorská 506/17 Praha 18100, Tel.: , E-mail: , web:

Byt je vhodný pro začínající pár i jednotlivce nebo ke krátkodobému ubytování.

Podlahová krytina je dlažba a dřevěná dubová podlaha.

Kuchyň je plně vybavena novými spotřebiči.

Koupelna nabízí nadstandardně prostorný sprchový koutem s osvětlenou nikou. Toaleta je oddělena.

Ohřev vody zajišťuje elektrický boiler a teplo stropní infrapanely, které mohou sloužit i jako možnost osvětlení.

V bytě je samostatně oddělená prostorná komora k uložení oblečení.

Byt má vysoké stropy, což poskytuje možnost vestavění patra na spaní a rozšíření užitého prostoru.

Sekaninova ulice se nachází v bezprostřední blízkosti centra města, v pěší vzdálenosti od oblíbeného Vyšehradu i parku Folimanka a stanice metra C Vyšehrad je několik minut chůze.

V docházkové vzdálenosti od domu je dostatek restaurací a kaváren.

Lokalita Nusle je vyhledávanou pražskou čtvrtí s dynamickou atmosférou a vysokým růstem investiční hodnoty.

Lze financovat hypotečním úvěrem.

V případě zájmu o více informací a domluvení termínu prohlídky mě kontaktujte.