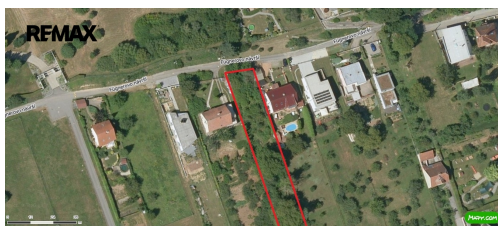


Stavební pozemek, 1209 m², Řícmanice

Řícmanice



6 650 000 Kč
za nemovitost

Cena vč. provize RK a právních služeb



Vyřizuje

Ing. Miloš Kesler, MBA

Tel.: +420 541 215 165

GSM: +420733679901

E-mail:

milos.kesler@re-max.cz

Celková plocha: 1 209 m²

Inženýrské sítě: vodovod; kanalizace;
elektrina

Doprava: silnice; autobus

Druh pozemku: pro bydlení

Umístění objektu: klidná část obce

Komunikace: asfaltová

POPIS NEMOVITOSTI: Stavební pozemek pro výstavbu samostatně stojícího rodinného domu na překrásném místě v obci Řícmanice, okres Brno-venkov.

Plocha pozemku 1209 m², rozměr pozemku přibližně 13 x 94 m.

K dispozici předběžná informace stavebního úřadu k záměru výstavby: Řícmanice 1xRD podsklepené o 1NP + obytné podkroví, střecha sedlová, rozměr 8,5x10 m.

Pozemek je kompletně oplocený a přístupný z asfaltové komunikace ul. Fügnerovo návrší a díky své poloze nabízí nerušený výhled do okolní lesnaté krajiny.

Výhodou pozemku je jeho jižní orientace, naopak drobnou nevýhodou je jeho svažitost.

Pozemek lze napojit na všechny inženýrské sítě, elektrina, voda, kanalizace, plyn.

Pozemek parc. č. 259/6 v k.ú. Řícmanice je dle platného územního plánu obce vymezen v ploše Br - bydlení v rodinných domech.

Řícmanice jsou středně velkou částečně rekreační obcí s 870 obyvateli a najdeme ji v jižní části Dražanské vrchoviny, nedaleko chráněné krajinné oblasti Moravský kras a severovýchodním směrem od Brna vzdušné vzdálenosti přibližně 5 km. Vzdušná vzdálenost sousedních obcí od Řícmanic činí do Bílovic 2,5 km, do Kanic 1,8 km, do Ochoze 3,2 km. Vlastní územní rozloha Řícmanic je malá, dnes představuje jen 150 ha (268 domů, 838 obyvatel). Střed obce je v nadmořské výšce 280 m a ze všech stran ji obklopují zalesněné kopce o nadm. výškách 320 až 470 m.

Výborné dopravní spojení do Brna.

Pro více informací volejte makléře nabídky.

Prodávající si vyhrazuje právo vybrat kupujícího na základě jím zvolených kritérií.