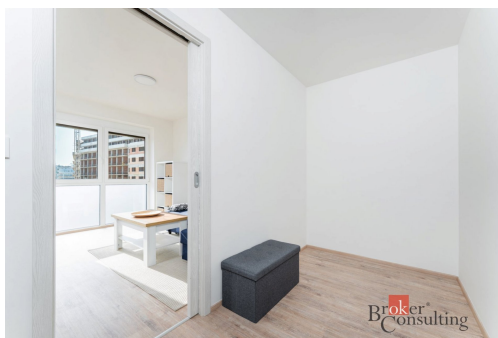


Světlý byt 1+kk v novostavbě s parkováním, Hořovice

Pšeničná, Hořovice



14 000 Kč
za měsíc



Vyřizuje
Zákaznická Linka
Tel.: 800100164
GSM: +420 800 100 164
E-mail:
realityspolu@bcas.cz

| | | | |
|-------------------------------|-------------------------------|----------------------------------|---|
| Dispozice bytu: | 1+kk | Podlaží v domě: | 4 |
| Počet podlaží v domě: | 5 | Celková podlahová plocha: | 31 m ² |
| Druh objektu: | smíšená | Stav objektu: | novostavba |
| Vlastnictví: | osobní | Sklep: | 9 m ² |
| Umístění objektu: | okraj obce | Doprava: | vlak; dálnice; silnice; MHD; autobus |
| Elektrina: | Elektro - 230 V | Telekomunikace: | Internet |
| Energetická náročnost: | G - Mimořádně nehospodárná | | |

POPIS NEMOVITOSTI: Nabízíme k pronájmu zcela nový byt o dispozici 1+kk a výměře 31 m², který se nachází ve 4. podlaží moderní novostavby s výtahem v klidné části města Hořovice, v ulici Pšeničná, v bezprostřední blízkosti Nemocnice Hořovice. K bytu náleží také prostorný sklep o velikosti 9 m² a vlastní parkovací stání přímo u domu.

Bytová jednotka je situována v cihlovém, zatepleném domě a díky moderním technologiím je velmi úsporná na provoz. Vytápění i ohřev vody jsou řešeny centrálně. Jedná se o zcela nový byt, ve kterém dosud nikdo nebydlel. Byt je vybaven bezpečnostními vstupními dveřmi a venkovními roletami na dálkové ovládání. Orientace na jihozápad zajišťuje příjemné osvětlení během dne. Součástí bytu je kuchyňská linka vybavená elektrickou troubou, sklokeramickou varnou deskou, myčkou, lednicí s mrazákem a mikrovlnnou troubou. Byt je dále zařízen rozkládací pohovkou, knihovnou, barovým pultem a konferenčním stolem. Dispozici tvoří předsiň, obytný pokoj s kuchyňským koutem a koupelna se sprchovým koutem a toaletou. Praktickým benefitem je také sklep umístěný na patře domu.

Dům se nachází na okraji města v nové rezidenční zástavbě s příjemným okolím. Přímo v lokalitě je multifunkční hřiště, dětské hřiště a podél domu vede nově vysazená alej vhodná pro procházky. Autobusová zastávka je vzdálena přibližně 7 minut chůze, hned vedle se nachází Hořovická nemocnice s lékárnou. Mateřská škola je dostupná zhruba do 10 minut pěšky a nová prodejna Kaufland je vzdálené přibližně 5 minut chůze.

Město Hořovice nabízí kompletní občanskou vybavenost včetně škol, obchodů, restaurací i sportovního vyžití. K dispozici je například zimní stadion, letní aquapark, motokárová dráha nebo oblíbený Lesopark Dražovka. Lokalita je také ideální pro milovníky přírody a cyklistiky - v okolí vede řada cyklostezek a turistických tras. Nedaleko se nachází historické hrady Točnick a Žebrák, které patří mezi nejvýznamnější památky regionu.

Velkou výhodou je také výborná dopravní dostupnost. Nájezd na dálnici D5 (směr Praha - Plzeň) je vzdálen přibližně 10 minut jízdy autem, díky čemuž je centrum Prahy dosažitelné zhruba do 35-40 minut.

Byt je k nastěhování ihned. Poplatky za služby spojené s užíváním bytu činí 2.624 Kč měsíčně. Elektřinu ve výši přibližně 1.000 Kč měsíčně bude nájemce hradit přímo dodavateli na základě smlouvy.