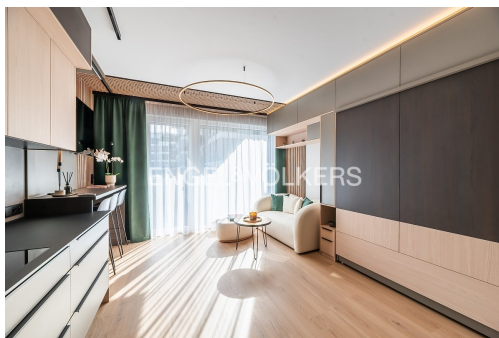


## Designová obytná kancelář ve VESI Hostivař

Nurmiho, 10200, Praha 15, Praha



### 29 900 Kč

za měsíc

+ poplatky 4 000 Kč, bez DPH



Vyřizuje

**Martina Růčková**

**Tel.:** +420 233 091 011

**GSM:** +420 739 020 522

**E-mail:**

[martina.ruckova@engelvoelkers.com](mailto:martina.ruckova@engelvoelkers.com)

**Plocha kanceláří:** 37 m<sup>2</sup>

**Stav objektu:** novostavba

**Ostatní:** Bezbarierový přístup;  
Výtah

**Druh objektu:** skeletová

**Druh prostor:** Kanceláře

**Energetická náročnost:** B - Velmi úsporná

**POPIS NEMOVITOSTI:** K pronájmu nabízíme plně zařízený ateliér pro kancelářské využití s možností přespání. Prostor je situovaný v přízemním podlaží prémiového rezidenčního projektu VESI Hostivař. Tento ateliér v klidné ulici Nurmiho je ideální volbou pro ty, kteří hledají alternativní kancelářský prostor v harmonii s přírodou s výbornou dojezdovou vzdáleností do centra Prahy.

Interiér je designově vybaven nadstandardním zařízením na míru. Vstup vede do chodby, na kterou navazuje velkorysý a světlý hlavní pokoj. Pokoj je prakticky navržen s vyklápěcí postelí, která umožňuje přes den zachovat prostor volný a přes noc poskytne plnohodnotný komfort. Z hlavního pokoje vstoupíte přímo na vlastní předzahrádku, která rozšiřuje obytnou plochu o soukromý venkovní prostor pro relaxaci.

Vstupní chodba nabízí dostatek úložného prostoru a vede do moderní koupelny. Toaleta je pro maximální komfort řešena samostatně.

K ateliéru náleží vlastní garážové stání a sklep. V rámci residence je k dispozici recepce, která zajišťuje vyšší komfort pro rezidenty. Dopravní spojení je velmi efektivní - v docházkové vzdálenosti jsou zastávky MHD, které zajišťují rychlé spojení k metru či přímo do centra města. V okolí naleznete veškerou občanskou vybavenost od lokálních kaváren až po obchodní centra, jako je například Westfield Chodov.