

Boskovice: prodej prostorného domu (3+1) s garáží a se zahradou

Bedřicha Smetany, Boskovice



6 490 000 Kč
za nemovitost

včetně odměny
zprostředkovatele, cena je
k jednání



Vyřizuje

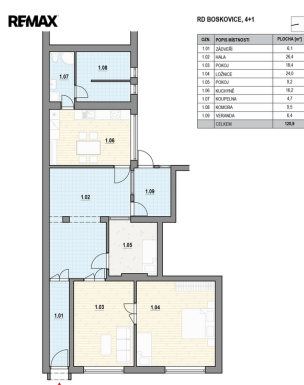
Ing. Karel Hynšt

Tel.: 222 524 840

GSM: +420604533466

E-mail:

karel.hynst@re-max.cz



Poloha objektu:	řadový	Druh objektu:	cihlová
Stav objektu:	dobrý	Počet podlaží v objektu:	1
Typ domu:	přízemní	Zastavěná plocha:	228 m ²
Užitná plocha:	120 m ²	Plocha parcely:	729 m ²
Plocha zahrady:	200 m ²	Plocha sklepu:	4 m ²
Umístění objektu:	centrum obce	Elektrina:	Elektro - 230 V
Voda:	Vodovod	Plyn:	Plynovod
Odpad:	Kanalizace	Energetická náročnost:	G - Mimořádně nevhodná

POPIS NEMOVITOSTI: Nabízím přízemní rodinný dům se zahradou a s garáží na ul. Bedřicha Smetany. Boskovice - město, kde můžete bydlet, podnikat, vychovávat děti, najít nové přátele a prožít zde kus života.

Stav domu / dispozice

Jedná se o řadový dům, který je určen k rekonstrukci. Původní zděná stavba zabírá plochu asi 230 m², přístavbou se původní dispozice rozšířila o 2 sklady a hospodářské místnosti (málo udržované) v zadním traktu, uliční šíře je 10 m, zastavěná plocha domem a garáží je 270 m², celková plocha pozemku je 729 m². Vnitřní dispozice domu v přízemí je 3+1+veranda, celková podlahová plocha je asi 120 m² (pokoje: 24, 17 a 8 m², kuchyň 13 m², hala 24 m², koupelna 5

m²), k dispozici je malý sklep.

Dům byl postaven asi v r.1920, původní plány se nedochovaly. Stropy jsou dřevěné trámové. V pokojích s okny do ulice jsou dřevěná okna s dvojskly, na podlahách parkety, v hale a na verandě je dlažba, v kuchyni je plastové okno, na podlaze linoleum. Střecha - původní krov, eternitová krytina (nutná oprava). Při provádění oprav se nabízí vybudování půdní vestavby a rozšířit tak dispozici o další místnosti. Parkování ve vlastní garáži. Další technické informace a materiály k nahlédnutí (půdorysy, spotřeba energií) jsou k dispozici na vyžádání u makléře.

Inž. sítě / technologie / rekonstrukce

Elektrina 220/380 V, napojeno na plyn, obecní vodovod, kanalizaci. Vytápění je zajištěno ústředním topením s plynovým kotlem Thermona, v kuchyni je navíc plynový přímotop, ohřev vody zajišťuje plynový ohříváč. Při rekonstrukci v r.2015 bylo vyměněno okno v kuchyni a opravena koupelna (sprchový kout, umyvadlo, WC, otopný žebřík, obklady, dlažba). Zánovní kuchyňská linka (délka 3,4 m) je vybavena mj. myčkou, indukční varnou deskou, digestoří, troubou, vestavěná lednička a mrazák (vše Whirlpool).

Doplňkové stavby

Na dům navazuje sklad zahradního náčiní s dílnou a menší hospodářské prostory. Na východním (zadním) konci pozemku je prostorná zděná garáž (24 m²) s možností parkování pro 2 vozidla, příjezd/výjezd je z/do ulice Sadová. Vnitřní rozměry 4,2 x 5,8 m, výška 2,45 m, sedlová střecha.

Zelené a ostatní plochy

Před domem je předzahrádka 50 m², vzadu na dům navazuje zahrada o výměře cca 200 m².

Lokalita

V blízkosti je ZŠ, MŠ, lékaři, lékárna, obchody (Albert), pošta. V širším okolí města jsou krásné lesy, cyklostezky. Okolní zástavbu tvoří rodinné domy.

Možné využití

Lze tu vybudovat pěkné bydlení nebo využít dům k bydlení a podnikání.

Zavolejte a přijedte se podívat, rád vás tudy provedu.

Prodávající si vyhrazuje právo vybrat kupujícího na základě jím zvolených kritérií.