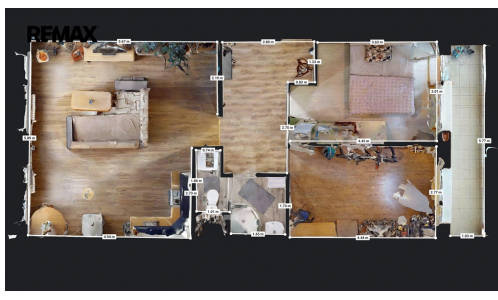
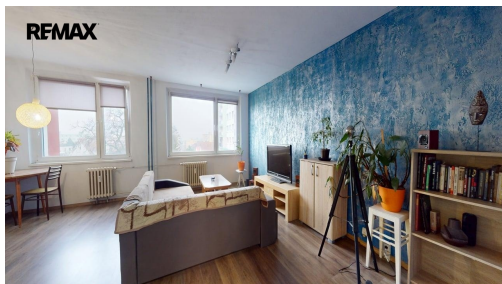


## Byt 3 + KK Alfonse Muchy Pokratice - Litoměřice

Alfonse Muchy, Litoměřice



**4 242 000 Kč**  
za nemovitost

včetně provize a právního servisu, poplatku za návrh na vklad do katastru nemovitostí



Vyřizuje

**Michal Kožíšek**

**GSM:** +420777006023

**E-mail:**

[kozisek.team@re-max.cz](mailto:kozisek.team@re-max.cz)

<b>Dispozice bytu:</b>	3+kk	<b>Podlaží v domě:</b>	2
<b>Počet podlaží v domě:</b>	4	<b>Celková podlahová plocha:</b>	68 m <sup>2</sup>
<b>Druh objektu:</b>	panelová	<b>Stav objektu:</b>	dobrý
<b>Vlastnictví:</b>	osobní	<b>Umístění objektu:</b>	okraj obce
<b>Doprava:</b>	vlak; dálnice; silnice; MHD; autobus	<b>Elektrina:</b>	Elektro - 230 V
<b>Voda:</b>	Vodovod	<b>Telekomunikace:</b>	Telefon
<b>Plyn:</b>	Plynovod	<b>Odpad:</b>	Kanalizace
<b>Energetická náročnost:</b>	C - Úsporná		

**POPIS NEMOVITOSTI:** Prodej světlého bytu 3+kk, 68 m<sup>2</sup> — Litoměřice (Pokratice) obytná část orientována na jih v nízkopodlažním panelovém domě.

Nabízíme k prodeji prostorný a dobře řešený byt 3+kk (původně 3+1 o užitné ploše 68 m<sup>2</sup> v klidné části Litoměřic (Pokratice). Byt se nachází v panelovém domě s vlastní kotelnou, který prošel kompletní revitalizací včetně střechy. Jedná se o nemovitost s výbornou dostupností občanské vybavenosti.

K dispozici a vybavení:

2 samostatné ložnice + obývací pokoj s kuchyňským koutem

Prostorná vstupní hala, koupelna se sprchovým koutem a WC.

Jednotka prošla částečně rekonstrukcí; podlahy a dlažba, kuchyňská linka; stěrky. K doděláním obložky; jádro.....

**REMAX G8 Reality** Mírové náměstí 3485/35b Ústí nad Labem 40001, Tel.: , E-mail: [g8reality6@remax-czech.cz](mailto:g8reality6@remax-czech.cz) , web:

[www.remax-czech.cz/reality/re-max-g8-reality-6](http://www.remax-czech.cz/reality/re-max-g8-reality-6)

K bytu náleží sklepní prostorná komora (dílna), balkon.

Lokalita:

Klidná obytná zóna s nedalekým lesoparkem mostná hora, výborná dopravní dostupnost do centra Litoměřic

V blízkosti obchodů, škola, školka, zdravotní středisko, MHD

Parkování před domem / u domu nebo na městském parkovišti

Výhody:

Světlý, prakticky řešený byt vhodný pro rodinu i jako investice k pronájmu

Nízké provozní náklady

2729 Kč fond oprav

30 Kč společná elektřina

250 Kč teplá voda - ohřev TV

vytápění 2044 Kč

Pro více informací a objednání veřejné prohlídky mě prosím kontaktujte. Prodávající si vyhrazuje právo vybrat kupujícího na základě jím zvolených kritérií.